

Thème

Plus que tout autre filière de production, la filière porcine est très souvent sous les feux de l'actualité en raison des fluctuations importantes des cours de la viande liées à la conjoncture. La situation économique des éleveurs en est souvent préoccupante.

Mais derrière ces réalités d'une filière en crise, on ne peut que s'accorder sur l'amélioration des performances techniques qui n'excluent pas cependant un certain nombre de risques professionnels persistants. Parce que le travail se fait au contact et en relation avec des animaux, dans des locaux confinés le plus souvent, volontiers avec des rythmes contraints.

Ces risques divers (biologiques, chimiques, physiques, psychosocial) aux expressions variées (infectieuses, respiratoires, ostéoarticulaires, ...) justifient une bonne connaissance du milieu et des pratiques pour mettre en place des mesures préventives adaptées.

Et cette filière est aussi fréquemment mise en cause dès lors que l'on évoque les problèmes environnementaux.

Le Symposium du 5 juin fera ce point d'actualité nécessaire à la prise en compte des risques professionnels de cette filière qui gère 15 millions de têtes dans près de 20 000 élevages et fournit à chaque français ses 36 kg de viande chaque année.

Modalité de règlement d'inscription : règlement par chèque à l'ordre de l'INMA ou par virement.

L'INMA étant agréé au titre de la formation continue (24 37 00085 37), cette journée peut être prise en charge à ce titre, pour les salariés. Formation accréditante au titre du dispositif de FMC (8 crédits).

En cas d'annulation de l'inscription moins de 15 jours francs avant le symposium, l'INMA facturera le tiers du coût de l'inscription et le montant total du repas.

A bon porc... Actualités de la filière porcine

Lieu

Faculté de Médecine

Grand Amphithéâtre

10 bd Tonnellé

37000 Tours

Une navette sera gracieusement mise à votre disposition pour les transferts (aller et retour) entre la gare de Tours et la Faculté de Médecine.

Date et horaires

Vendredi 5 juin 2009 de 9h30 à 16h45

Remise des badges et des dossiers à l'accueil à partir de 8h45.

Les horaires de début et de fin sont adaptés aux principaux TGV circulant entre Tours et Paris.

Organisation

Institut National de Médecine Agricole

14 rue Auguste Comte - 37000 TOURS

Tél : 02 47 66 61 07

Fax : 02 47 66 08 28

Email : contact@inma.fr

Site : www.inma.fr

Code Siret : 301 626 966 00016

Code NAF : 7220 Z

Hébergement à Tours

Si vous désirez être hébergé(e), vous pouvez vous adresser à l'Office du Tourisme de Tours (www.ligeris.com - 02 47 70 37 37) auprès de qui vous recevrez le meilleur accueil.

 Institut National
de Médecine Agricole



XXXVI^e Symposium

Vendredi 5 juin 2009

Faculté de Médecine

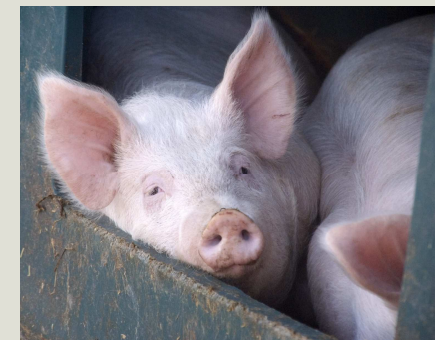
Grand Amphithéâtre

10 bd Tonnellé

37000 Tours

A bon porc...

Actualités
de la filière porcine



Vendredi 5 juin 2009, matin

- 9h30 **Accueil - Introduction**
Professeur Patrick CHOUTET, Président de l'INMA
- 9h40 **L'histoire du porc en France**
Professeur Eric BARATAY, Professeur d'histoire contemporaine, Spécialiste de l'histoire de l'animal, Université Jean Moulin, Lyon
- 10h00 **Présentation de la filière porcine (France – Europe)**
Docteur Bernard FOSTIER, Directeur adjoint., IFIP - Institut du Porc, Paris
- 10h20 *Discussion - Echanges*
- 10h30 **Risques respiratoires en élevage porcin**
Professeur Dominique CHOUDAT, Chef du service de Pathologies Professionnelles, Hôpital COCHIN, Paris
- 10h50 *Discussion - Echanges*
- 11h00 *Pause*
- 11h20 **Revue et actualités des zoonoses non alimentaires dans la filière porcine**
Docteur Geneviève ABADIA, Médecin conseiller technique, Caisse Centrale de Mutualité Sociale Agricole, Bagnolet
- 11h40 **Revue et actualités des zoonoses alimentaires chez les suidés (porcs, sangliers)**
Docteur Henriette de VALK, Coordinateur Unité Maladies entériques, alimentaires et zoonoses, InVS, Saint Maurice
- 12h00 **Une pathologie émergente : l'hépatite E**
Docteur Sophie TESSE, Centre national de référence des Hépatites entéro-transmissibles, HIA Val de Grâce, Paris
- 12h15 *Discussion - Echanges*
- 12h35 **Usage des antibiotiques en production porcine. Réalités et enjeux**
Monsieur Pascal SANDERS, Directeur du Laboratoire d'Etudes et de recherches sur les médicaments vétérinaires et désinfectant, AFSSA, Fougères
- 12h50 **Antibiorésistance. L'histoire du ST 398**
Professeur Antoine ANDREMONT, Laboratoire de Bactériologie, Hôpital Bichat Claude Bernard, Paris
- 13h05 *Discussion - Echanges*
- 13h15 *Déjeuner*

Vendredi 5 juin 2009, après-midi

- 14h30 **Souffrance au travail en systèmes industriels porcins**
Madame Jocelyne PORCHER, Chargée de recherches, INRA, Paris
- 14h50 *Discussion - Echanges*
- 15h00 **Conditions de travail et santé des salariés de la filière porcine agricole bretonne. Résultats de l'enquête STIVAB. Matrice "emplois - expositions"**
Docteur Patrick MORISSEAU, Médecin du travail, MSA Portes de Bretagne - Site du Morbihan, Vannes
- 15h20 **Mise en œuvre d'une action de formation sur les conditions de travail en élevage porcin. Extraits de film**
Monsieur Michaël BLEYBRUNNER, Conseiller en prévention, MSA d'Armorique, Landerneau
- 15h40 *Discussion - Echanges*
- 15h55 **Filière porcine et environnement**
Docteur Patrick DABERT, Unité de recherche Gestion environnementale et traitement biologique des déchets (GERE), CEMAGREF, Rennes
- 16h15 *Discussion - Echanges*
- 16h25 **Conclusion - Evaluation**
Professeur Patrick CHOUTET
- 16h30 **Fin**

XXXVI^e Symposium INMA

**A bon porc...
Actualités de la filière porcine**

Formulaire d'inscription à retourner à :

INMA - 14 rue Auguste Comte - 37000 TOURS

Mme M. Dr

Nom

Prénom

Fonction

Établissement

Adresse

Code postal

Ville

Téléphone

Fax

E-mail

Participera au Symposium du 5 juin 2009 «A bon porc... Actualités de la filière porcine» de l'INMA et règle⁽¹⁾, la somme de

195 €, inscription et remise des actes €

20 €, déjeuner⁽²⁾ €

Total à régler €

Souhaite emprunter la navette gratuite pour les transferts (aller et retour) entre la gare de Tours et la Faculté de Médecine.

Souhaite recevoir un coupon de réduction SNCF "Congressiste"

Date et signature :

(1) Voir conditions au dos

(2) Le nombre de places étant limité, les inscriptions seront prises en compte dans l'ordre de réception.