



## Accidents du Travail & Maladies Professionnelles au Régime Agricole



# Périmètre d'étude



### Sources des données

Les données sont issues des Observatoires statistiques de la MSA.



### Entreprises du secteur Equin

Salariés travaillant pour un établissement répondant au code risque AT 150 « Entraînement, dressage, haras ».



### Population

Les données de population ont été prises dans leur ensemble (dans certains cas et à but comparatif scission selon l'âge des populations étudiées et distinction « hommes » / « femmes »)



### Caractéristiques des accidents

Tous les éléments indiqués dans les déclarations d'accidents du travail et de maladies professionnelles permettant de tirer des informations sur les circonstances de l'ATMP.



### Accidents du travail, de trajet et maladies professionnelles (ATMP) indemnisés

ATMP pour lesquels une indemnisation a été versée au titre du Régime ATMP.



### Vision dite en date de paiement

ATMP comptabilisés l'année où la première indemnisation au titre du régime ATMP a été versée.



### France métropolitaine hors Alsace Moselle

Données des MSA de France métropolitaine (hors CAAA – Alsace Moselle).

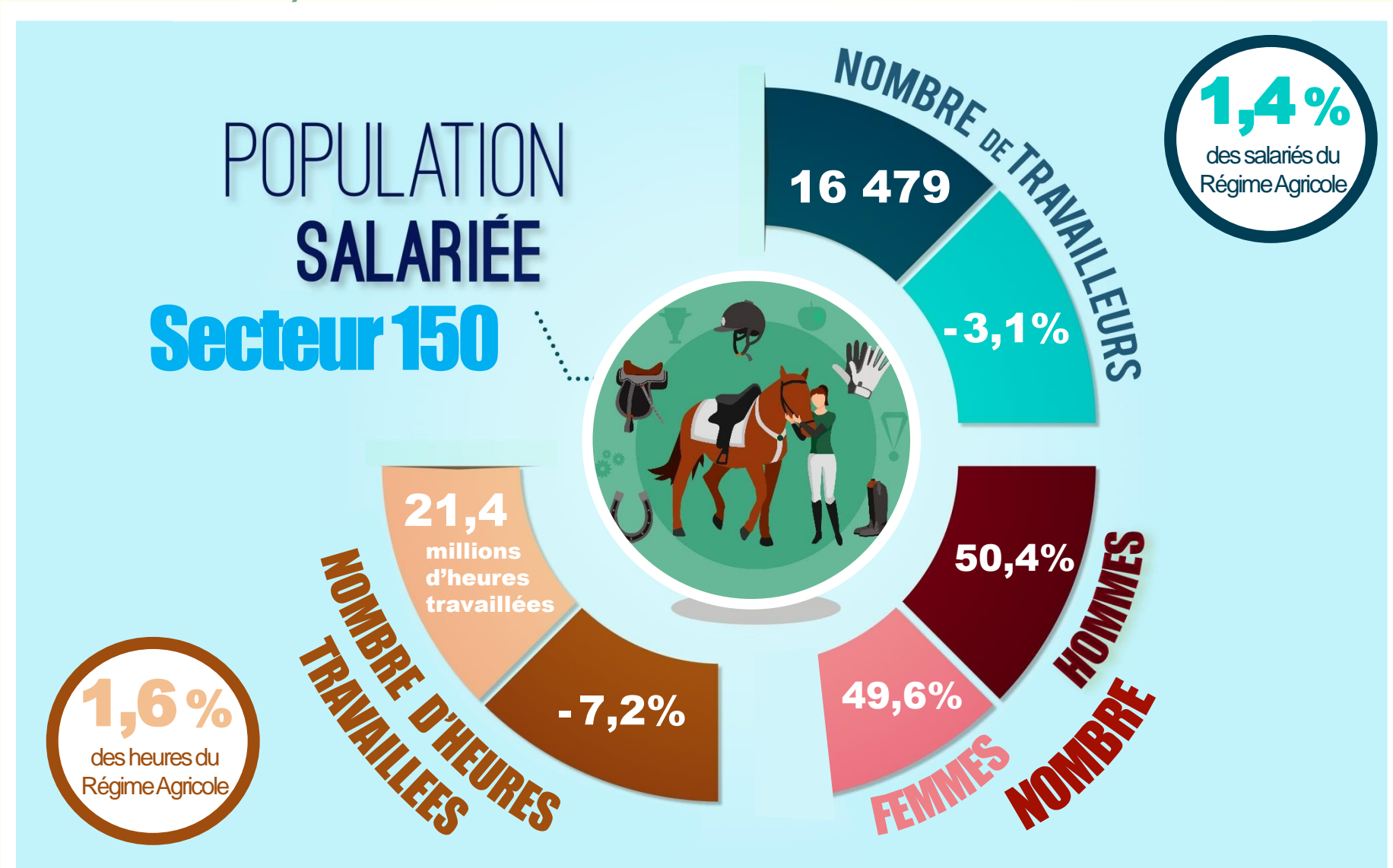
- I. La population des salariés du secteur « Entraînement, dressage, haras »**
- II. Le dénombrement et coûts des ATMP**
- III. Les principaux indicateurs de sinistralité des accidents du travail**
- IV. Les accidents graves non mortels et les accidents mortels**
- V. Les principales caractéristiques des AT et des victimes**
- VI. Les principaux risques des AT**
- VII. Les maladies professionnelles**

I.

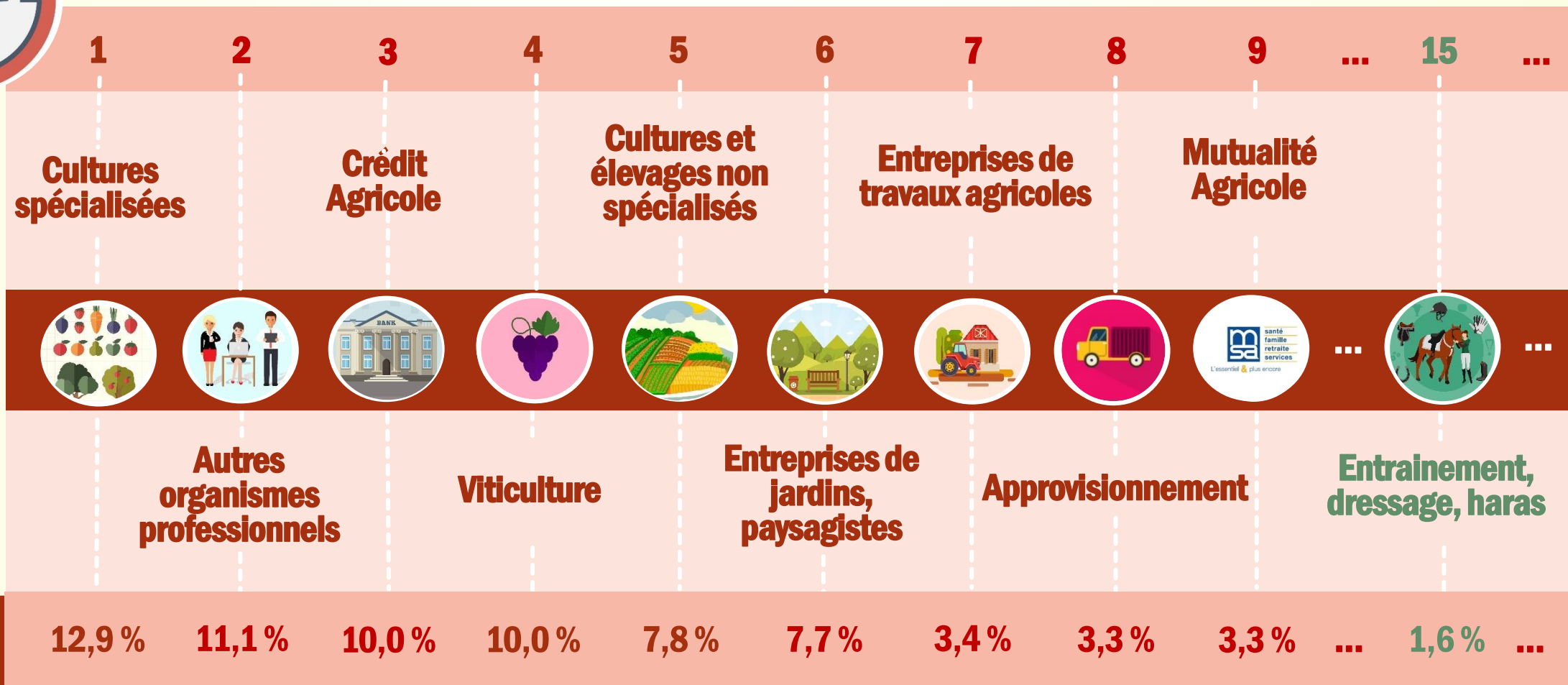
# La population des salariés du secteur « Entraînement, dressage, haras »

# Indicateurs de population des salariés agricoles

moyenne 2015-2019 / évolution 2015-2019



# Classement des secteurs d'activité par importance des heures travaillées au Régime Agricole



Poids des principaux secteurs d'activité sur la population salariée agricole

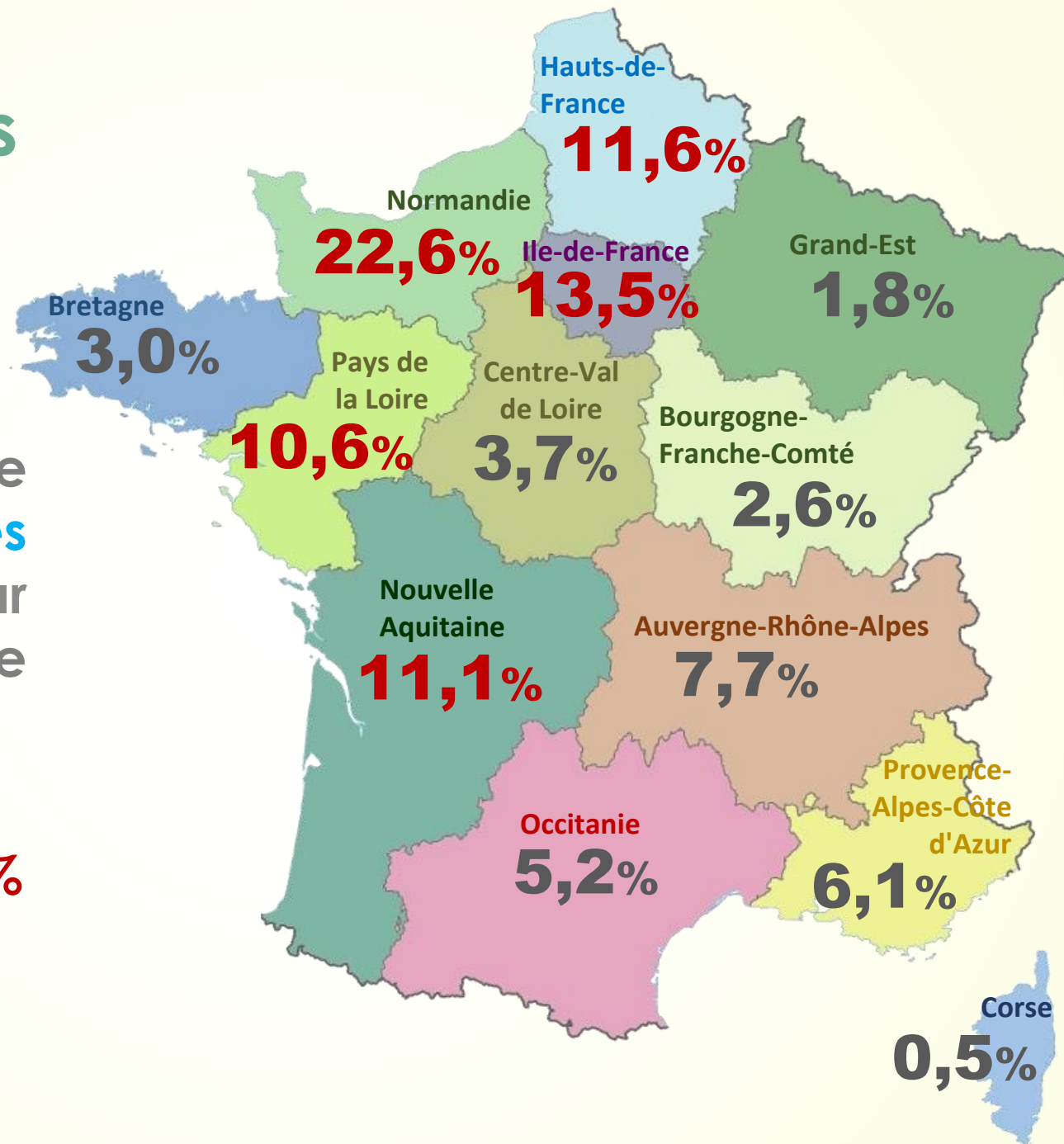




# Répartition régionale des heures travaillées du secteur 150

Répartition de l'ensemble des heures travaillées des salariés du secteur 150 par régions, sur la période 2015-2019

**5 régions regroupent 69,4% des heures travaillées**



II.

## Dénombrement et coûts des ATMP

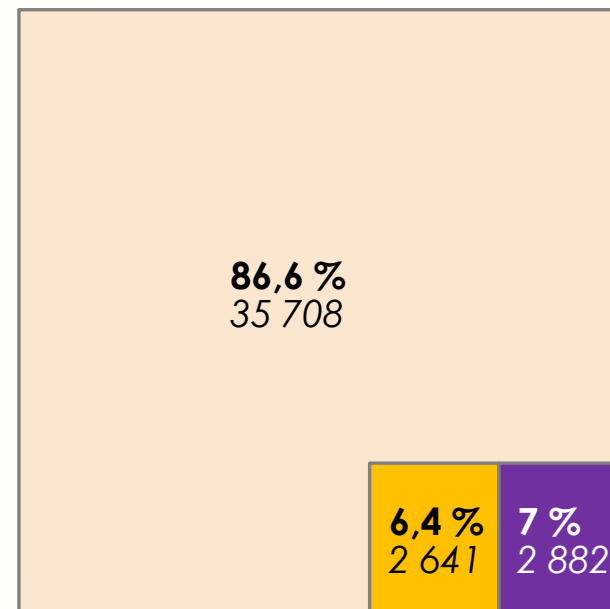


# Le poids des différents types d'ATMP avec arrêt chez les salariés agricoles (toutes filières)

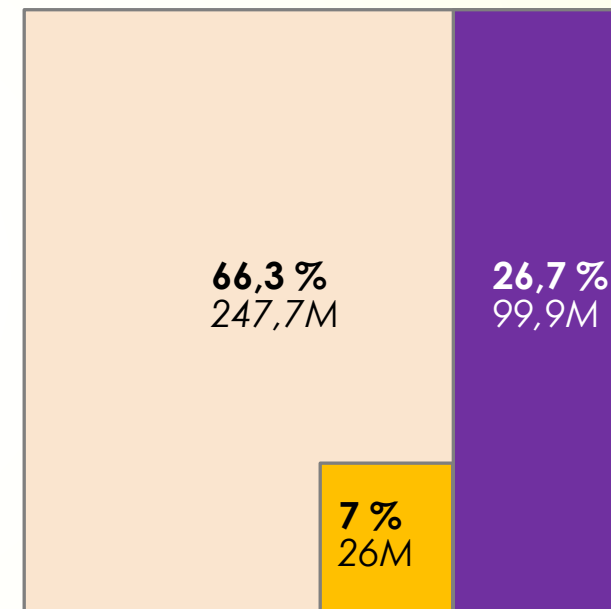
## Légende

- AT proprement dits
  - Accidents de trajet
  - Maladies professionnelles
- X%** Pourcentage  
X Nombre de cas ou coûts (arrondis)

### Nombre d'ATMP



### Coûts des ATMP

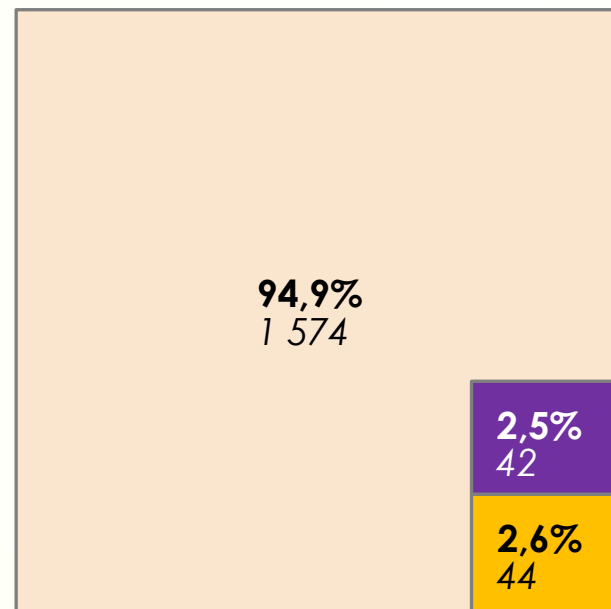


# Le poids des différents types d'ATMP avec arrêt chez les salariés du secteur 150

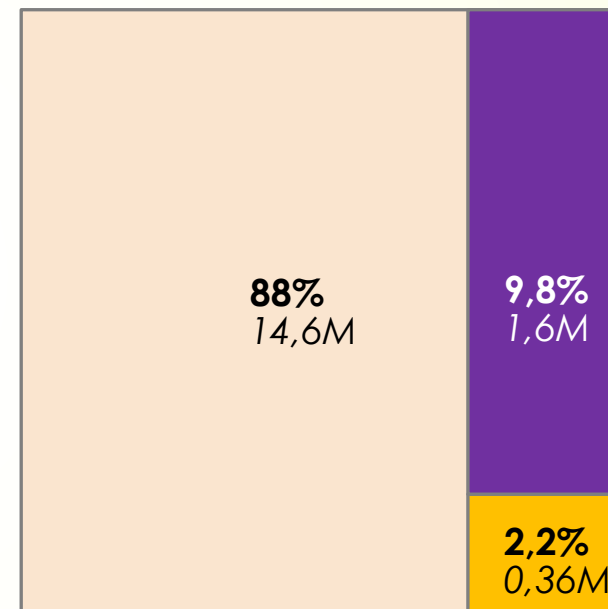
## Légende

- AT proprement dits
  - Accidents de trajet
  - Maladies professionnelles
- X% **Pourcentage**  
X Nombre de cas ou coûts (arrondis)

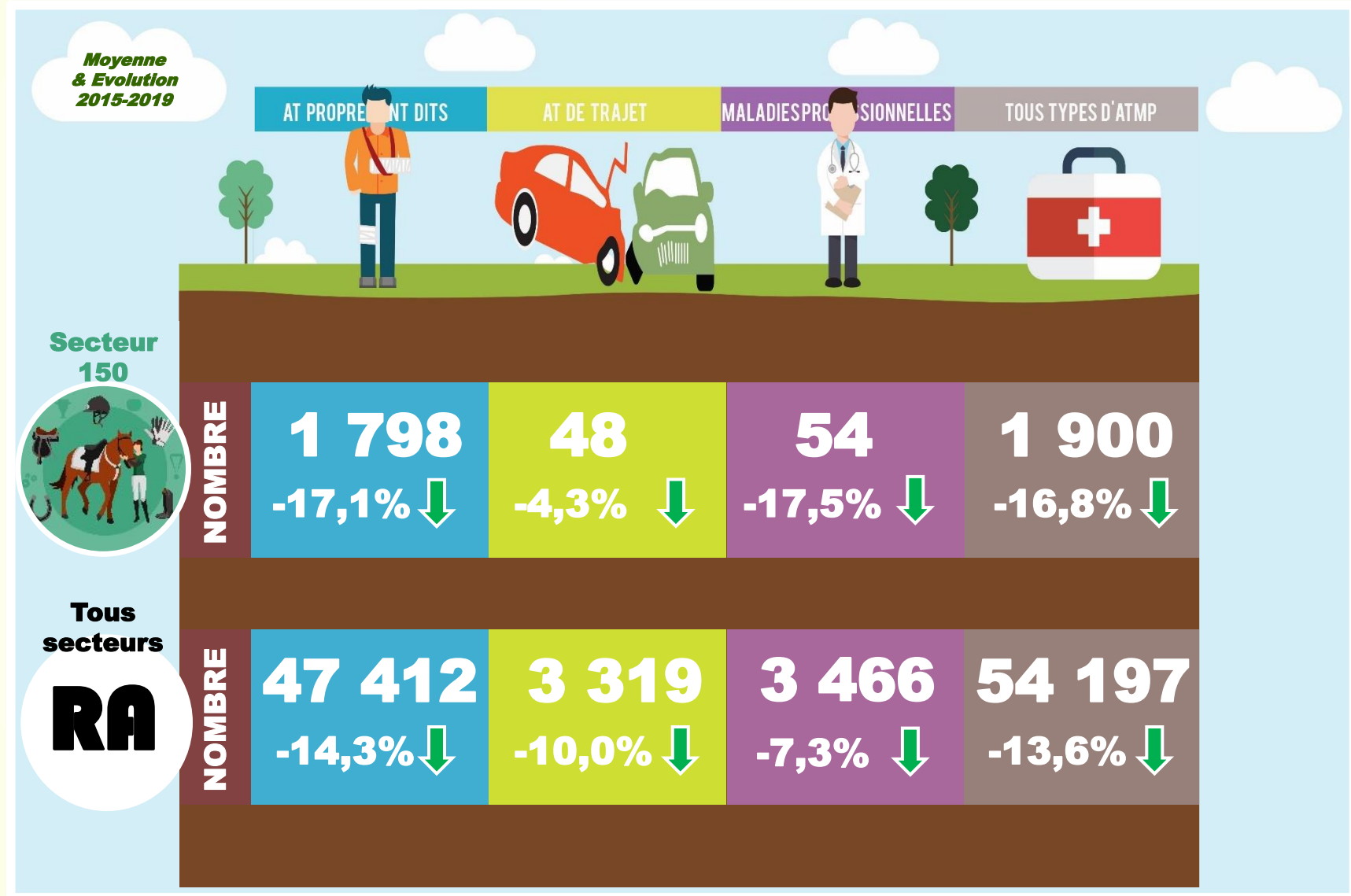
### Nombre d'ATMP



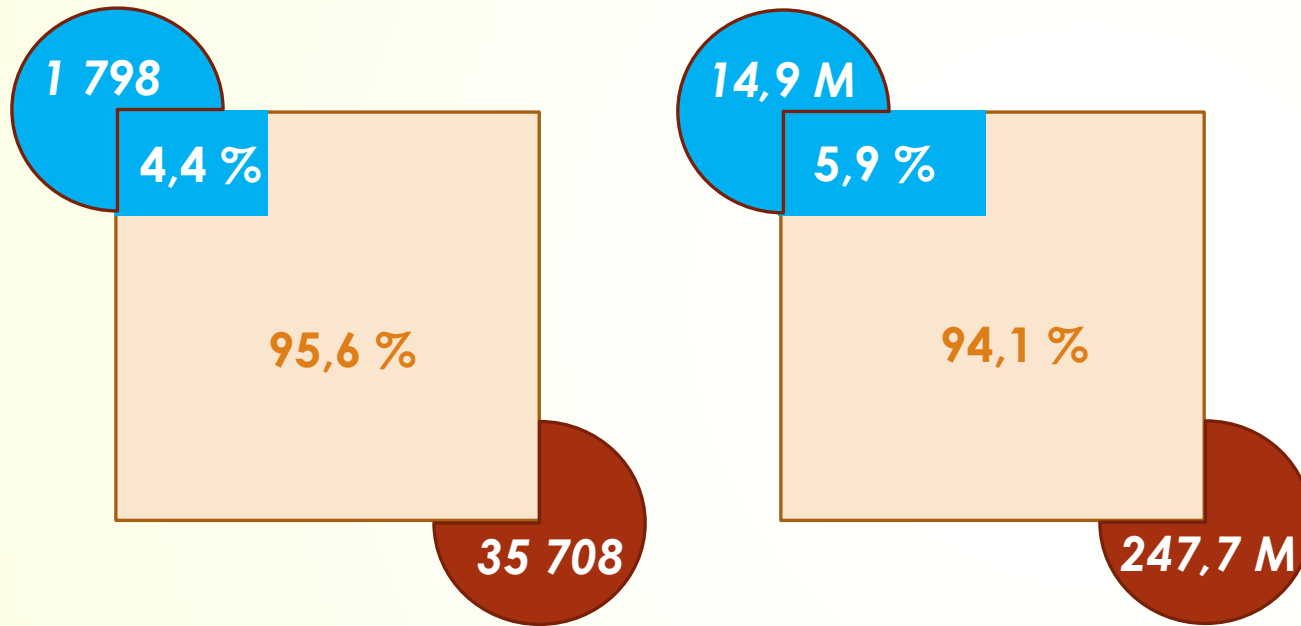
### Coûts des ATMP



# Dénombrement des ATMP des salariés du secteur 150



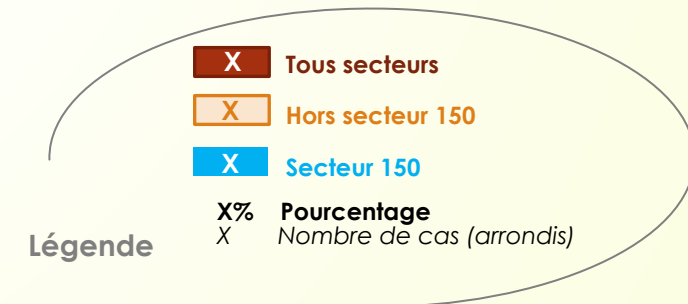
# Le poids des accidents du travail proprement dits des salariés du secteur 150



Nombre d'accidents  
de travail

Coût total des  
accidents de travail

Coût moyen d'un  
accident de travail



ATMP  
avec  
arrêt

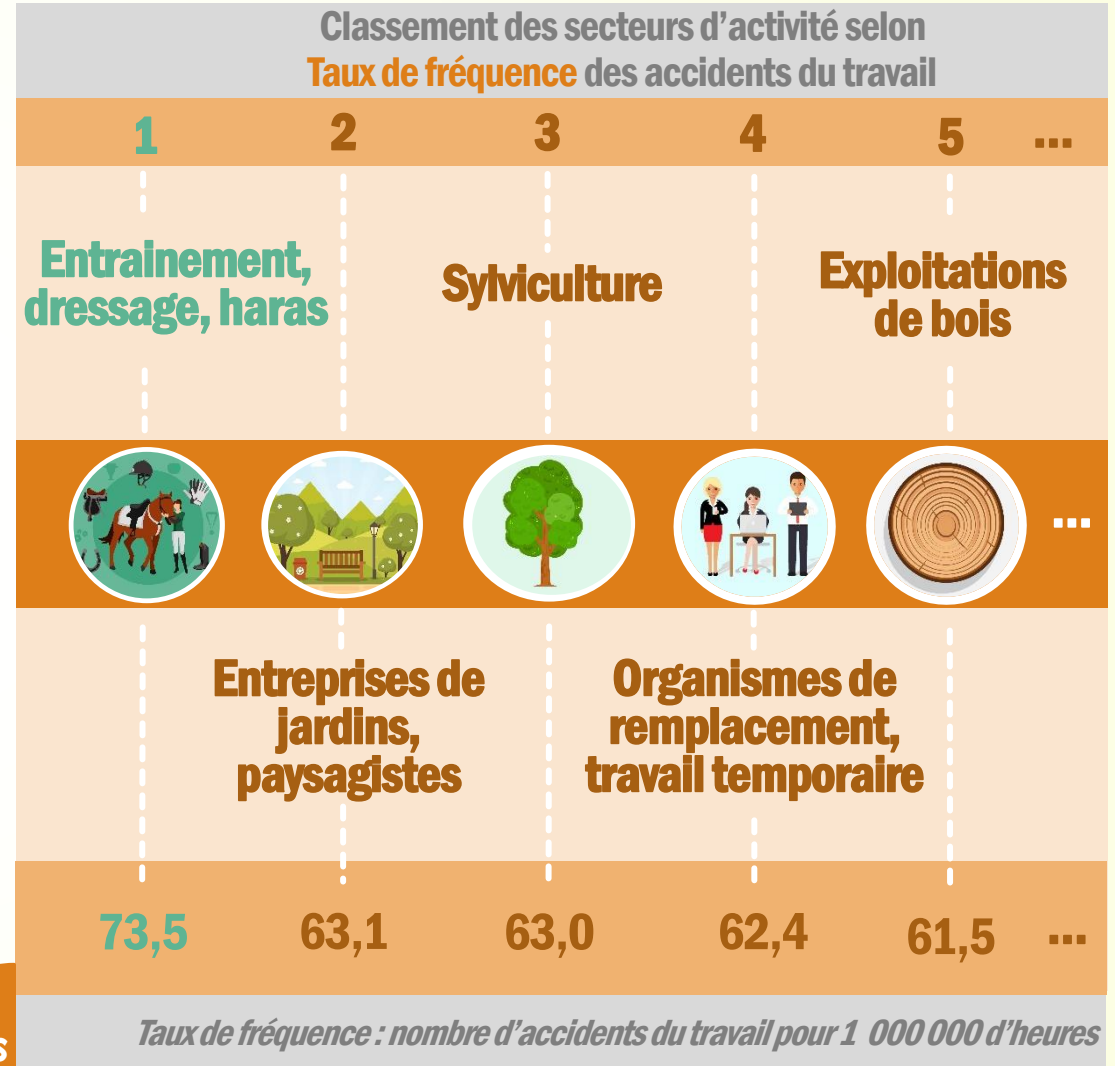
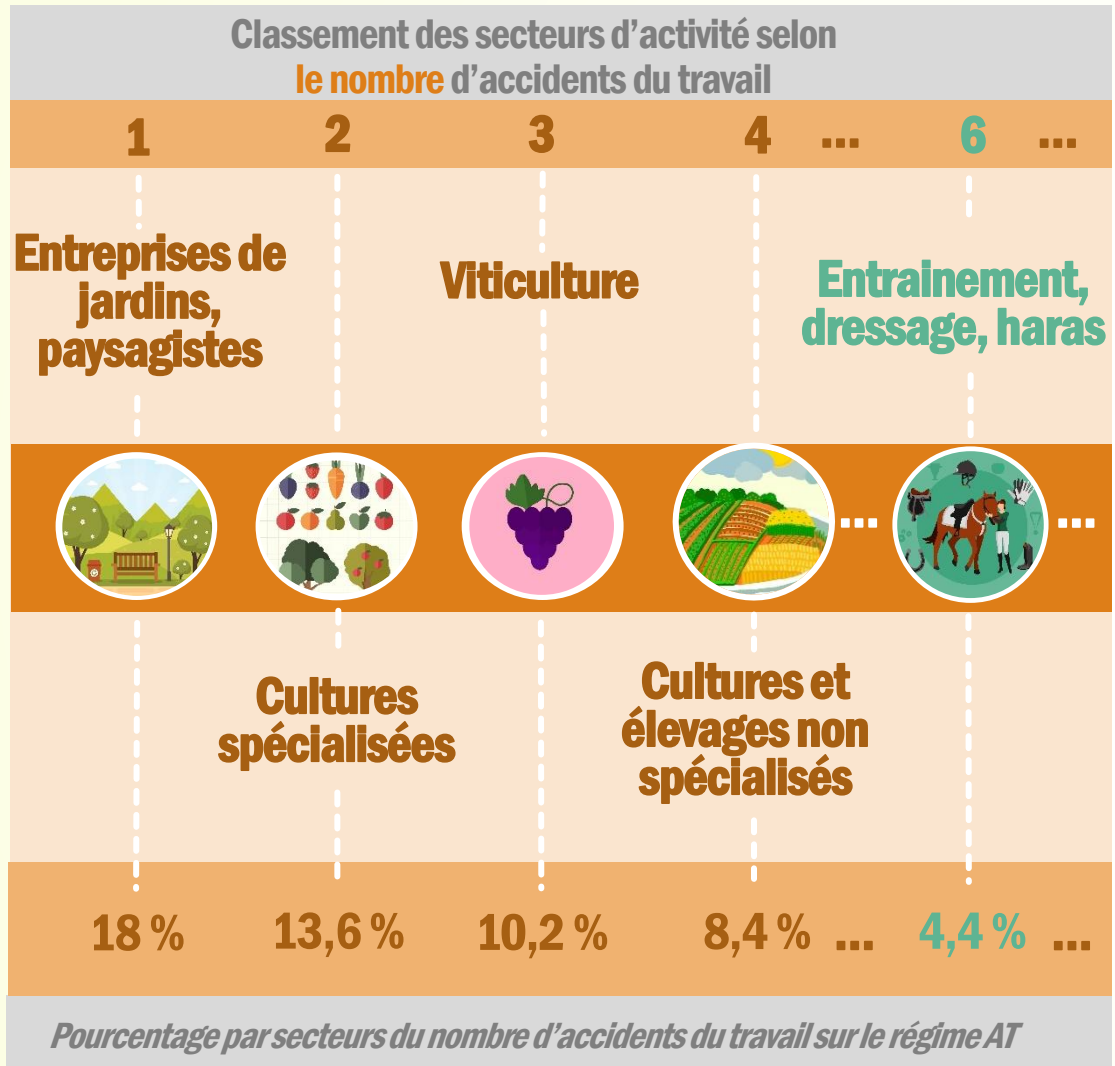
AT



III.

## Les principaux indicateurs de sinistralité des accidents du travail et de trajet

# Classements des secteurs d'activité du Régime Agricole selon la sinistralité des accidents du travail





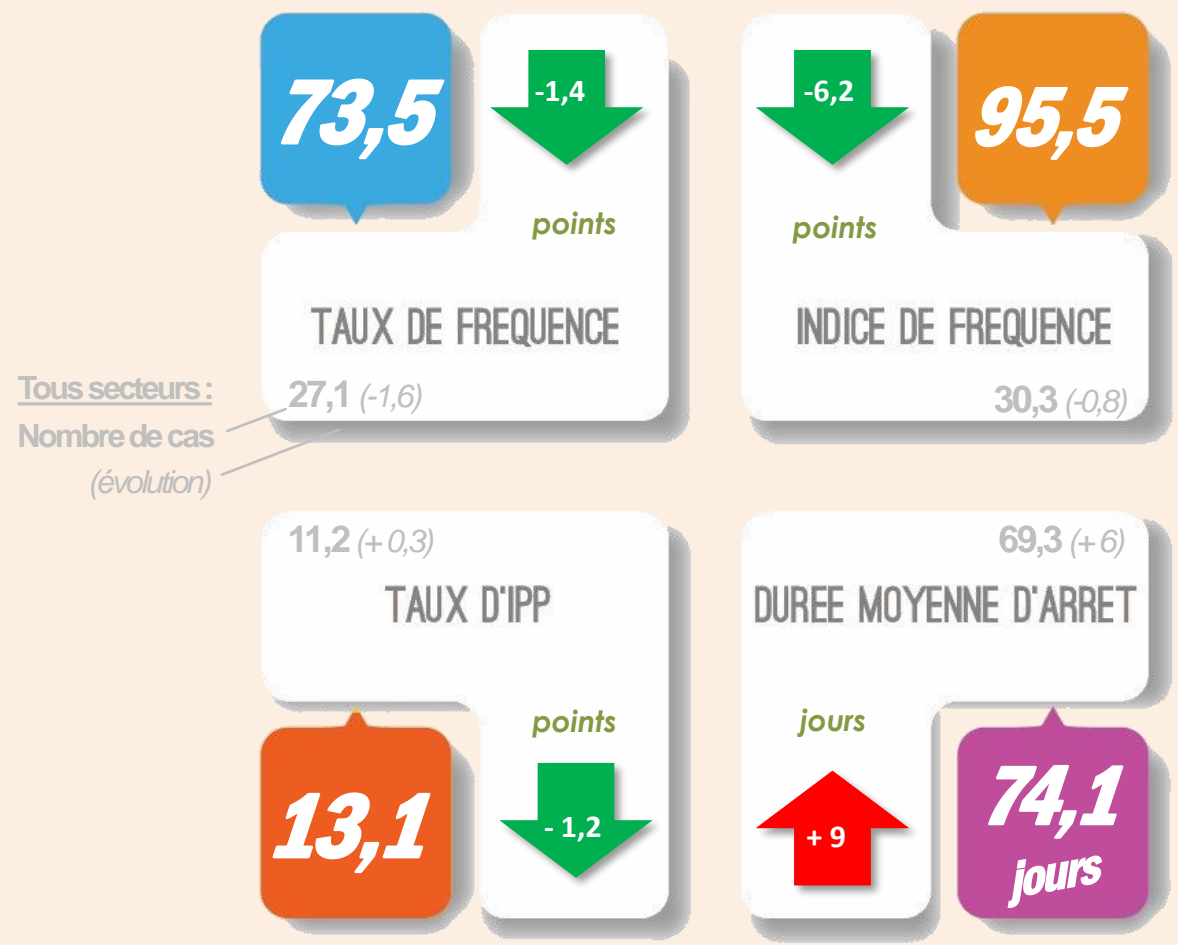


# ACCIDENTS DU TRAVAIL

## INDICATEURS DE SINISTRALITE

Salariés du secteur 150

Moyenne 2015-2019  
Evolution 2015-2019



**Définition des indicateurs**

**Taux de fréquence** = nombre d'AT arrêt x 1 000 000 / nombre d'heures travaillées

**Indice de fréquence** = nombre d'AT arrêt x 1 000 / nombre d'individus

**Taux moyen d'IPP** = somme des taux d'IPP / nombre d'AT graves non mortels (AT avec un taux d'IPP)

**Durée moyenne d'arrêt** = nombre de jours d'arrêt / nombre d'AT avec arrêt

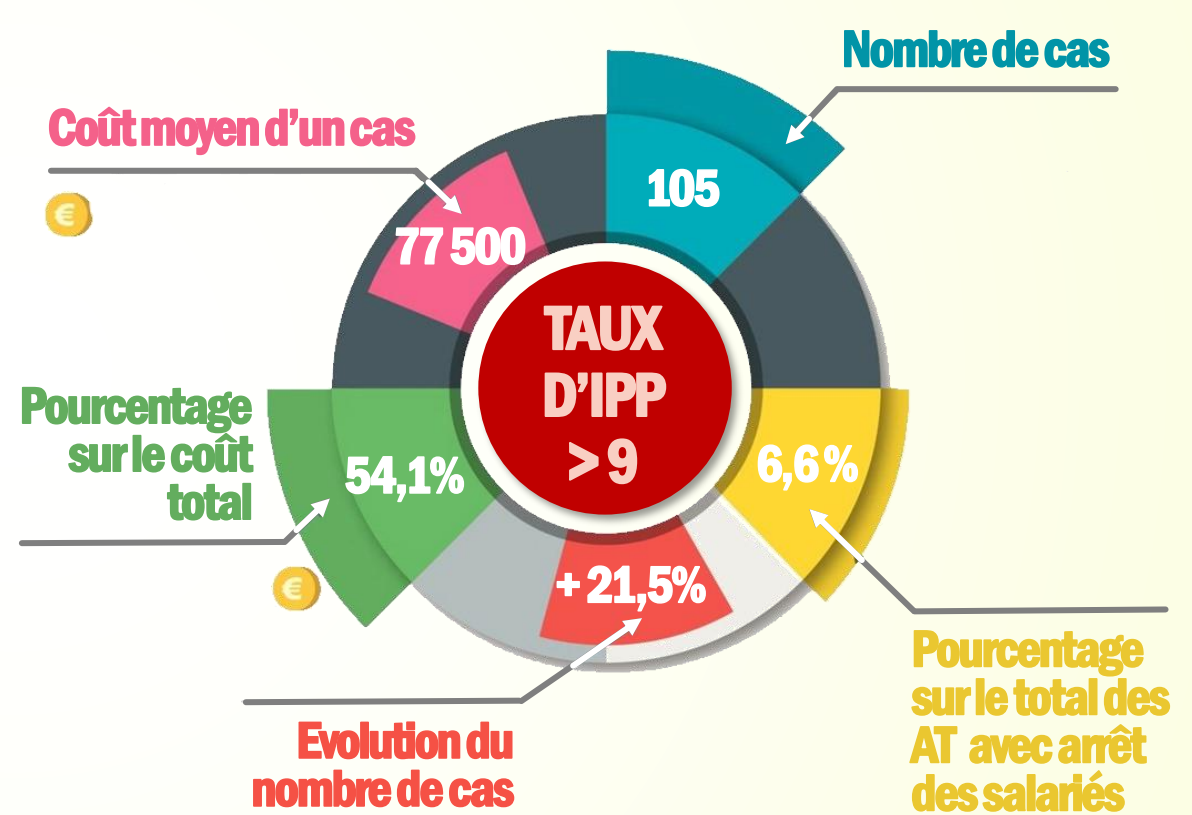
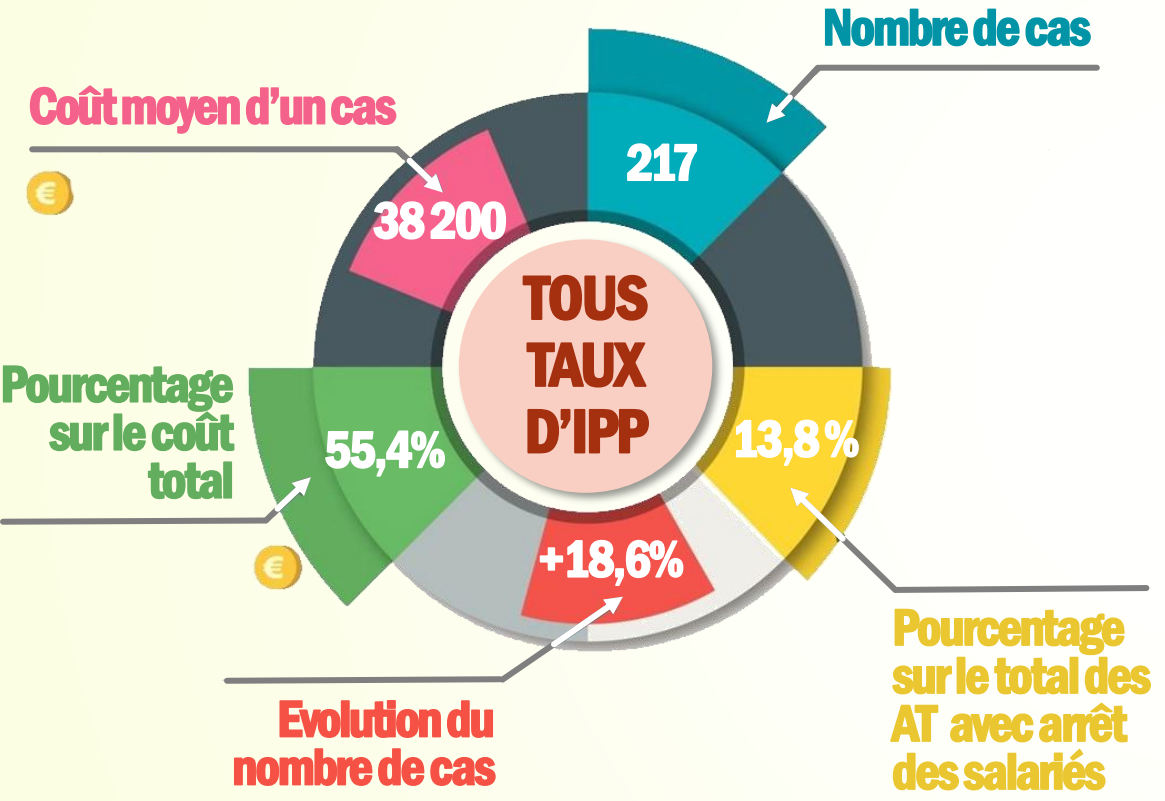
**IV.**

# **Les accidents graves non mortels et les accidents mortels**

# Les accidents du travail graves non mortels



➔ 2<sup>e</sup> taux de fréquence ATGNM le plus élevé au RA : 10,2



<b>4 147</b> Nombre de cas	<b>11,6%</b> Pourcentage sur le total des AT	<b>-6,6%</b> Evolution nombre cas	<b>45,5%</b> Pourcentage sur le coût total	<b>28 700</b> Coût moyen d'un cas	<b>Tous RA Secteurs</b>	<b>1 671</b> Nombre de cas	<b>4,7%</b> Pourcentage sur le total des AT	<b>+7,7%</b> Evolution nombre cas	<b>43,8%</b> Pourcentage sur le coût total	<b>68 500</b> Coût moyen d'un cas
-------------------------------	---	--------------------------------------	---	--------------------------------------	-------------------------	-------------------------------	--	--------------------------------------	---	--------------------------------------



# Les accidents mortels chez les salariés du secteur 150

Total sur la période 2015-2019

ACCIDENTS  
MORTELS

**13**  
cas

ACCIDENTS  
DU TRAVAIL

**>10**  
décès

% D'AT  
MORTELS  
DUS AU  
SECTEUR 150



ACCIDENTS  
DE LA ROUTE

**<5**  
décès

ACCIDENTS  
de TRAJET

**<5**  
décès

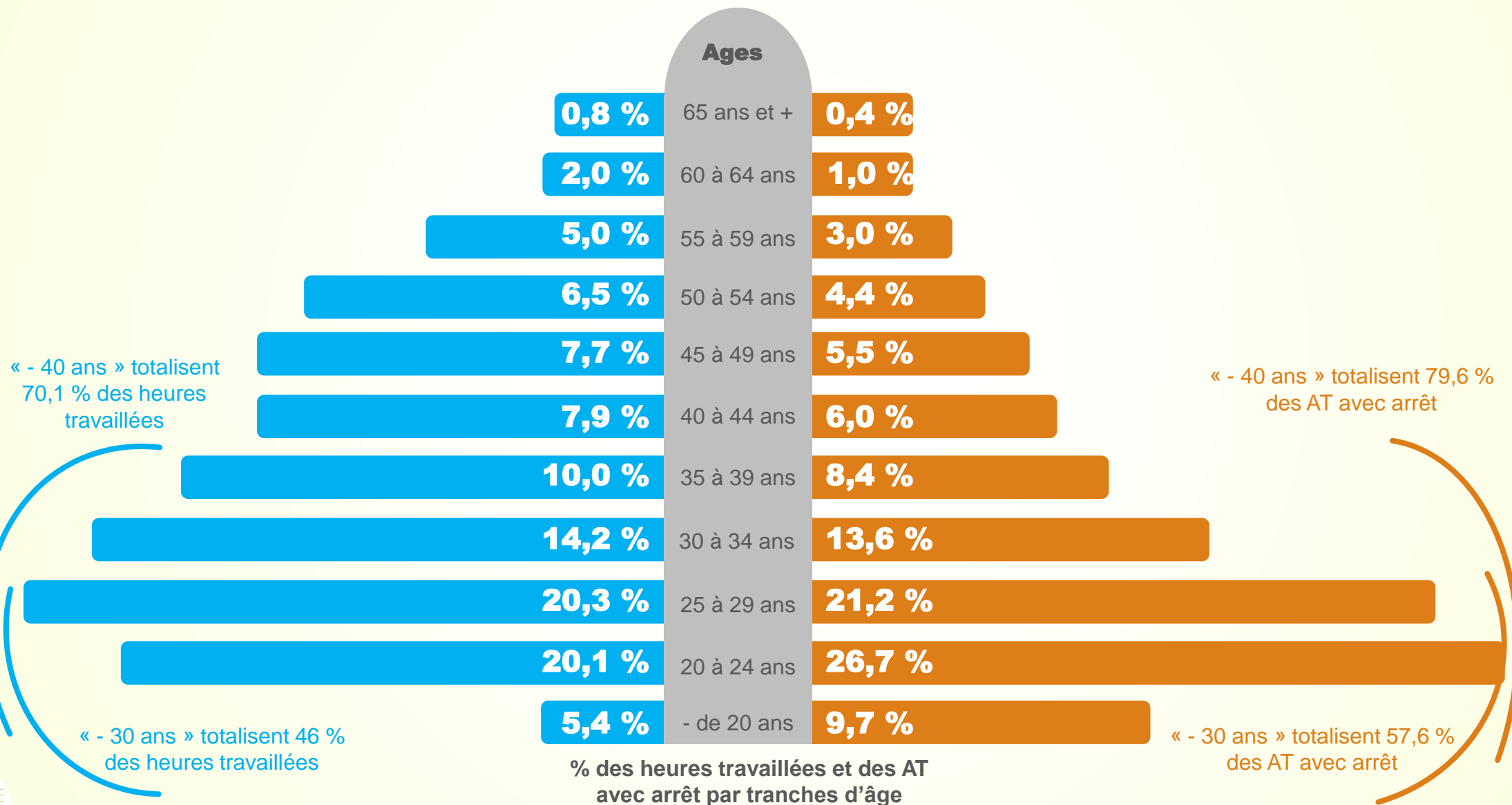
*Difficulté d'analyser l'évolution de ce type d'accidents :  
variabilité statistique du fait de la grandeur relative des chiffres*

**VI.**

# **Les principales caractéristiques des AT et des victimes**

# Caractéristiques selon l'âge des salariés du secteur 150 victimes d'accidents du travail

HEURES TRAVAILLÉES

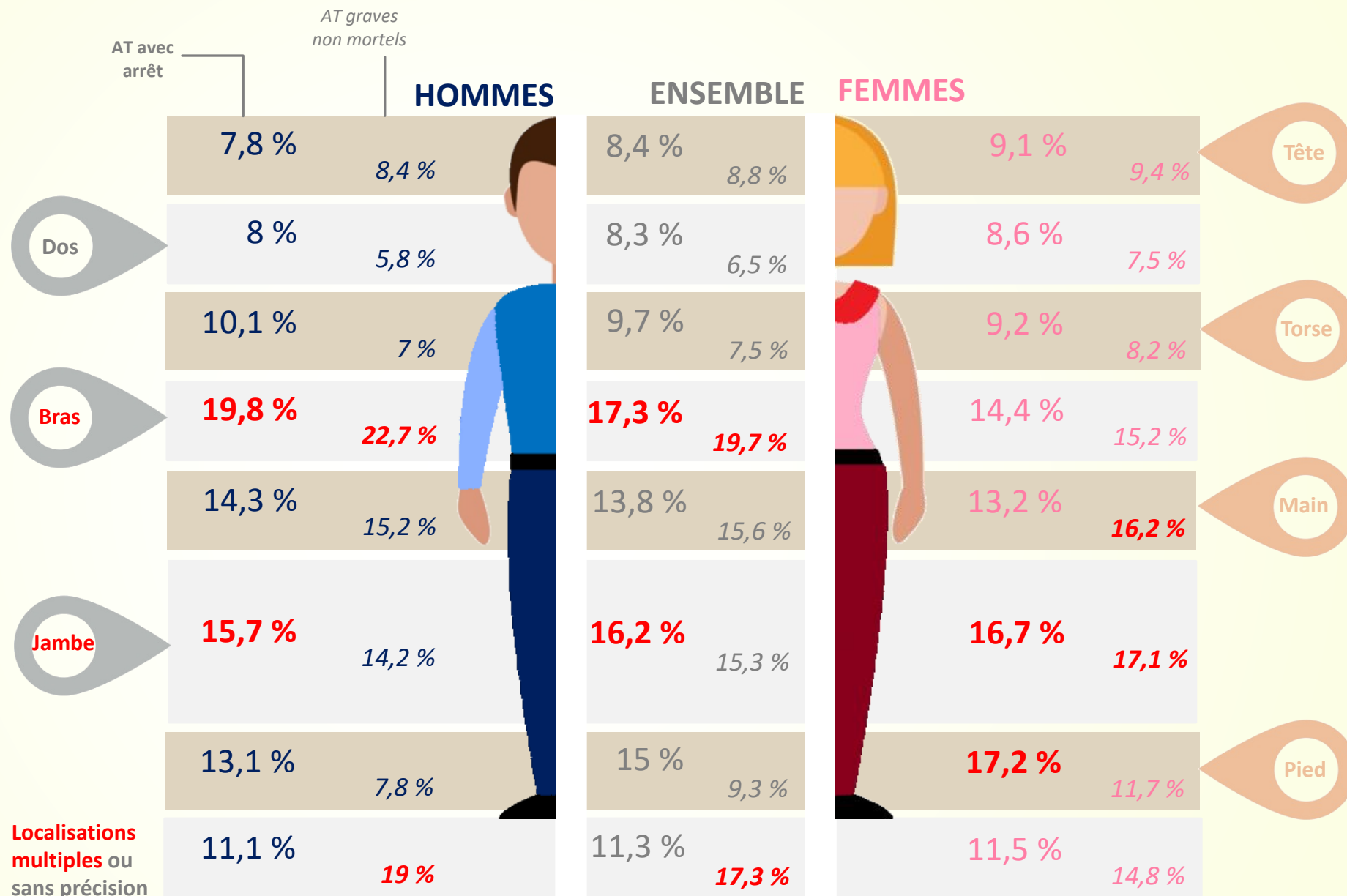


AT AVEC ARRÊT



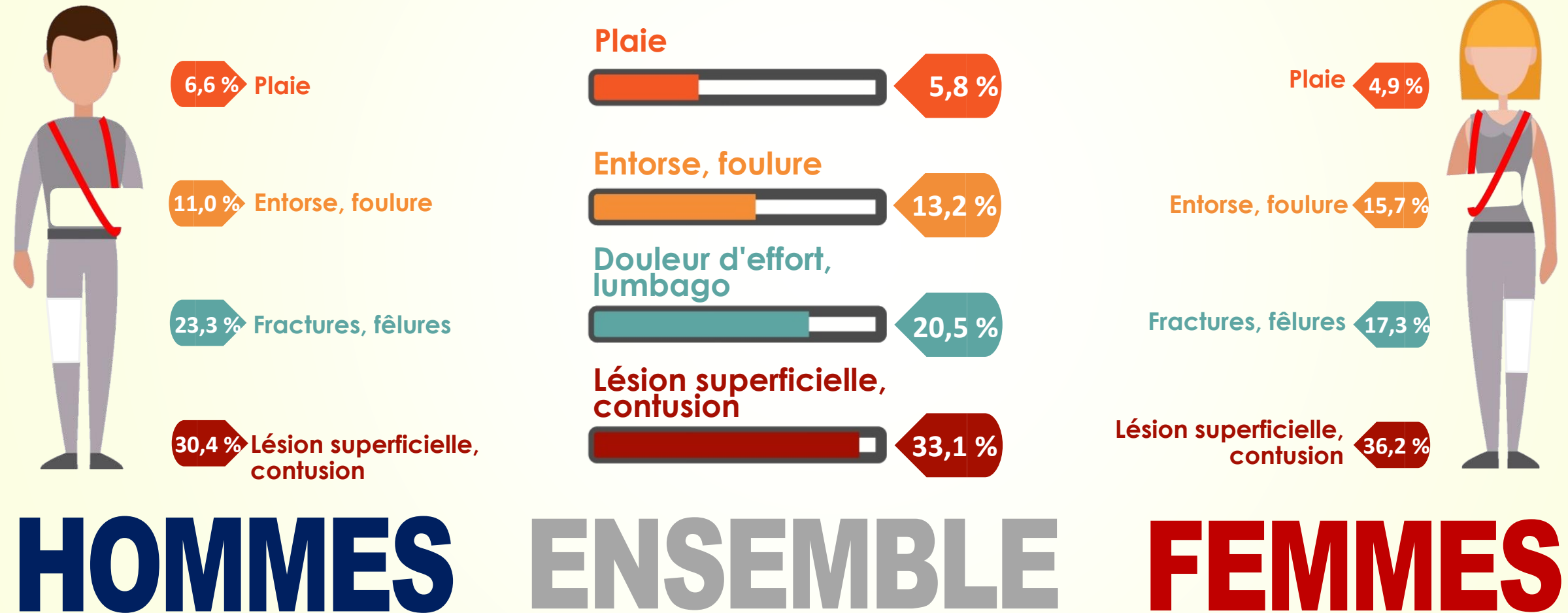


# Secteur 150 LOCALISATION LESIONS



# La nature des lésions des AT chez les salariés du secteur 150

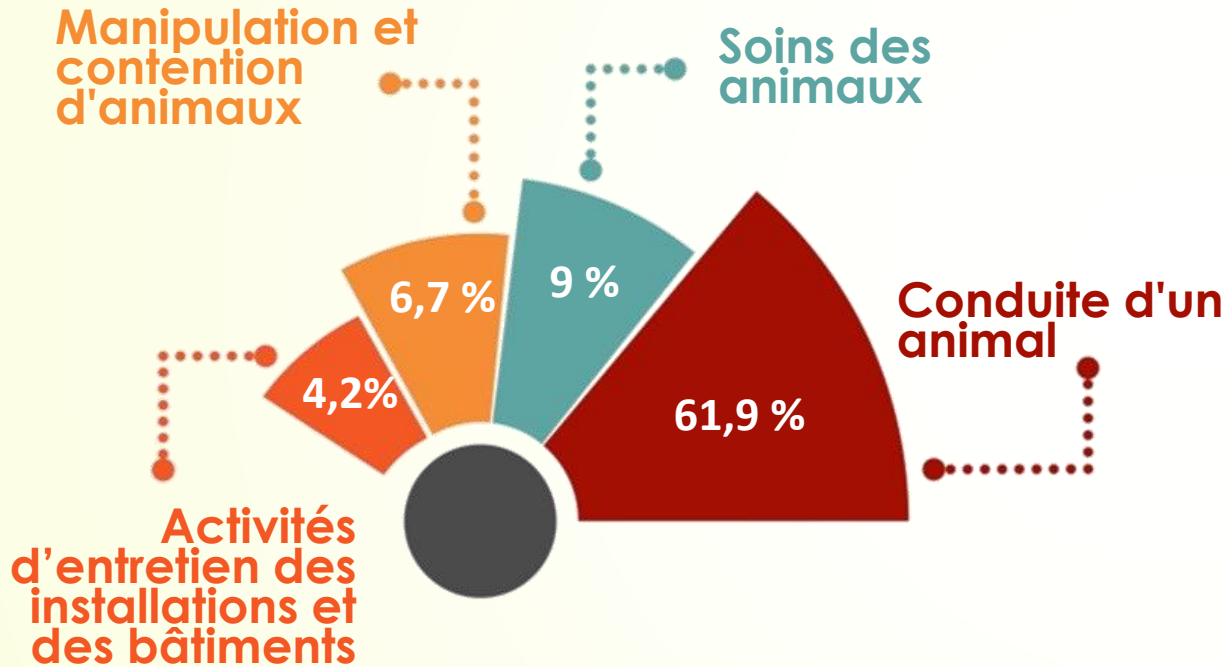
## 4 principales nature des lésions



# Caractéristiques des AT pour les salariés du secteur 150 (1/2)

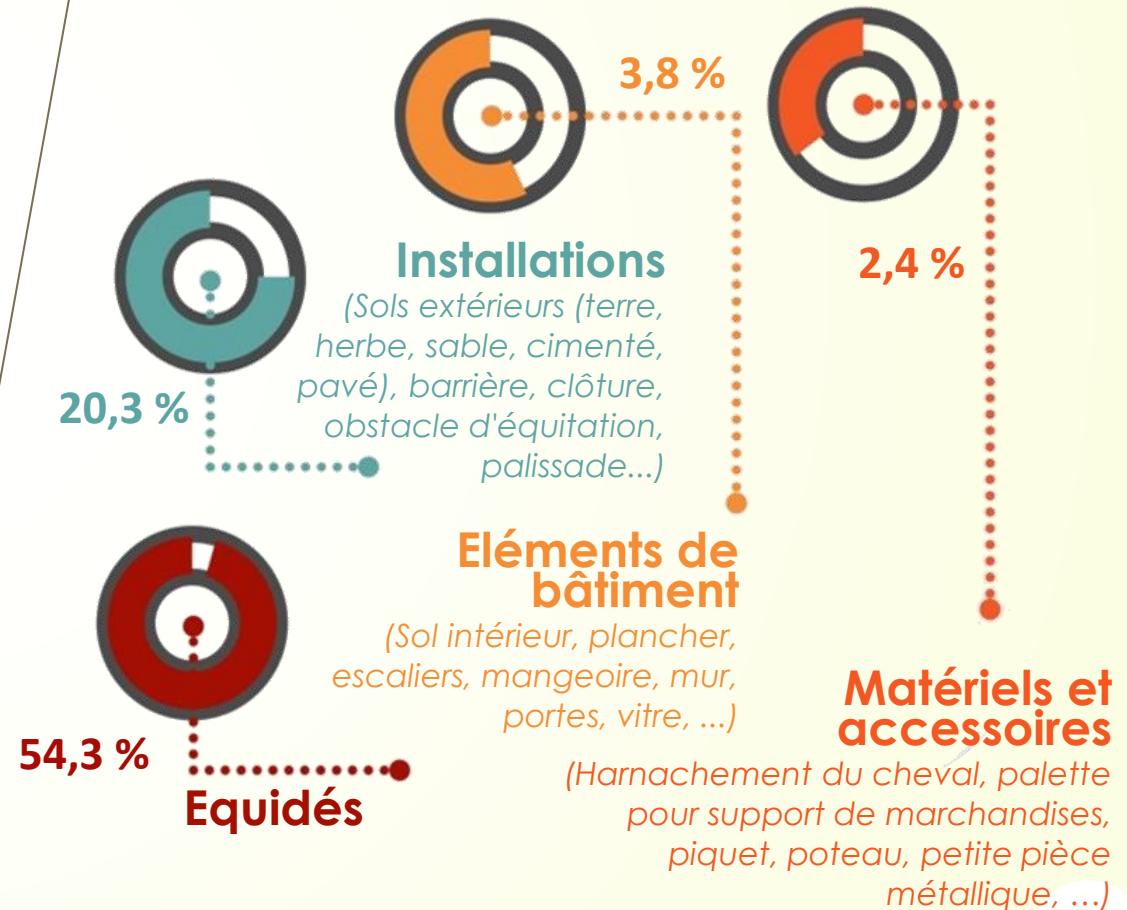
## ACTIVITES DE LA VICTIME DE L'AT

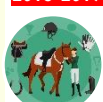
4 principales activités de la victime lors de la survenue de l'AT



## ELEMENTS MATERIELS DE L'AT

4 principaux éléments considérés comme ayant eu la dernière responsabilité directe l'AT

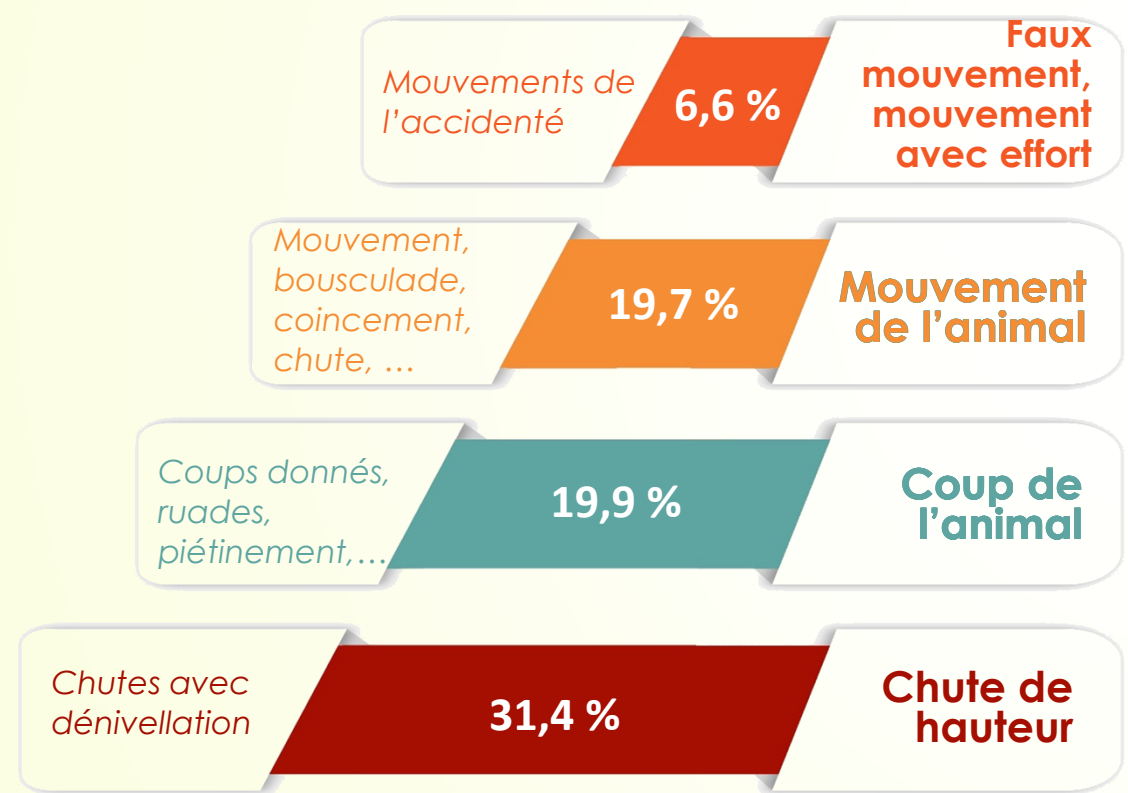




# Caractéristiques des AT pour les salariés du secteur 150 (2/2)

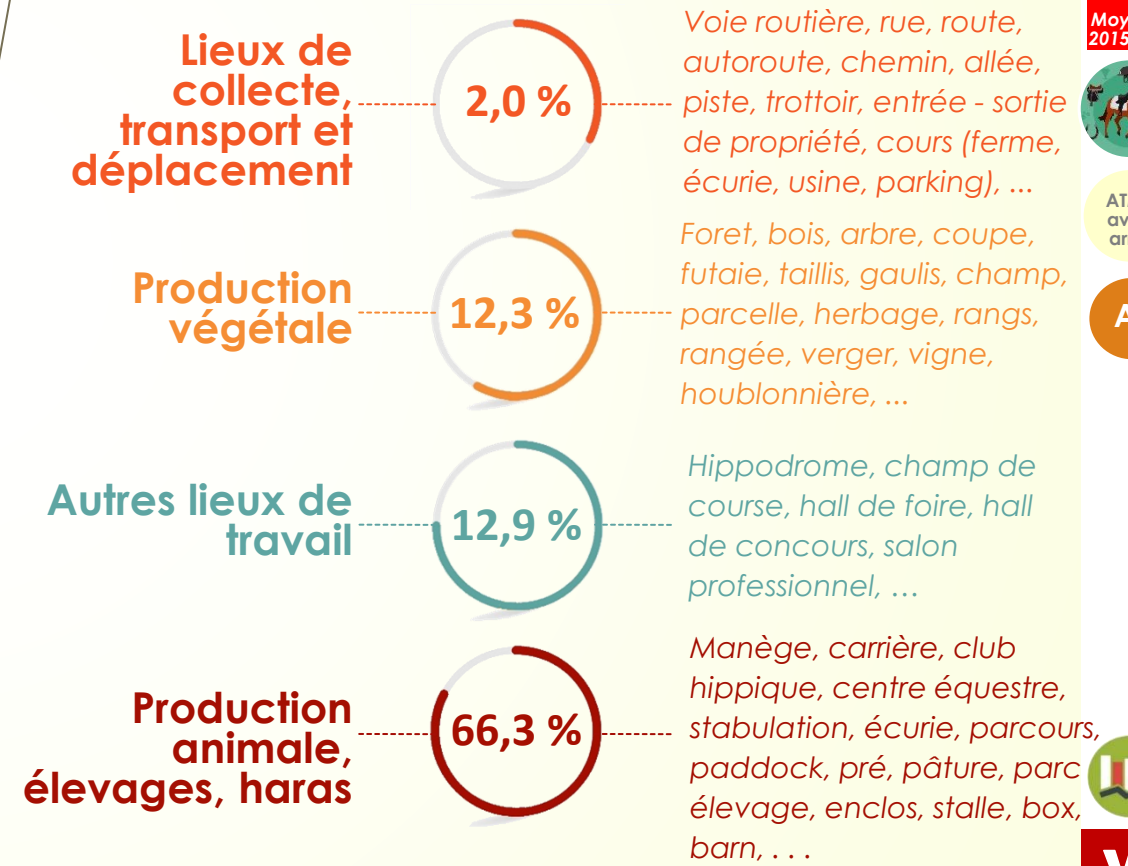
## MOUVEMENTS ACCIDENTELS AU MOMENT DE L'AT

4 principaux mouvements accidentels lors de la survenue de l'AT



## LIEUX DE REALISATION DE L'AT

4 principaux lieux où se sont produits les AT



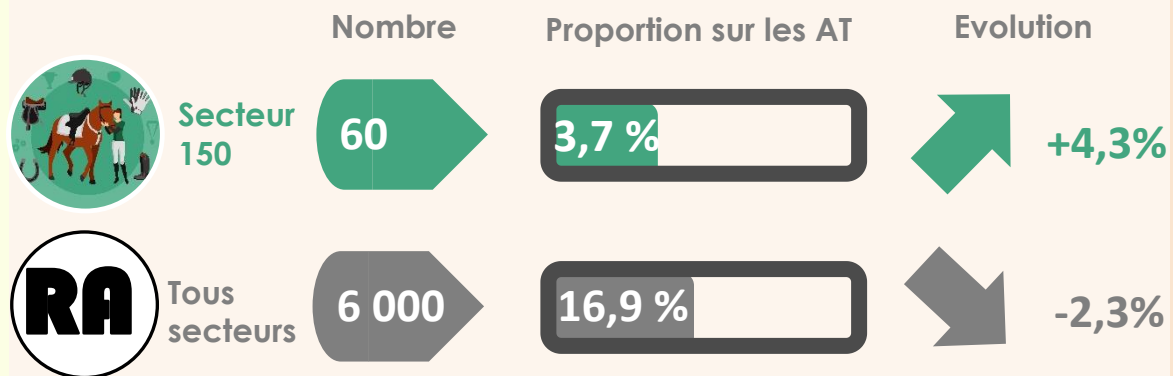
**VII.**

## **Les principaux risques des AT**

# Les 4 principaux risques AT suivis au régime agricole

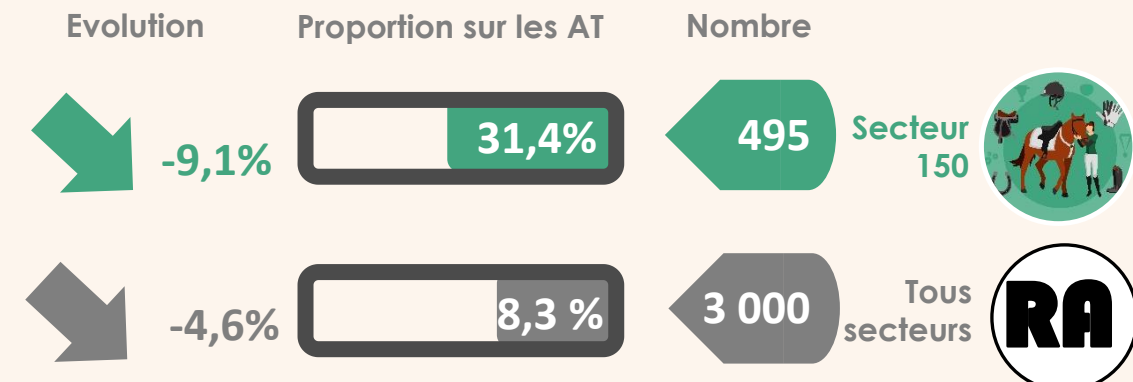
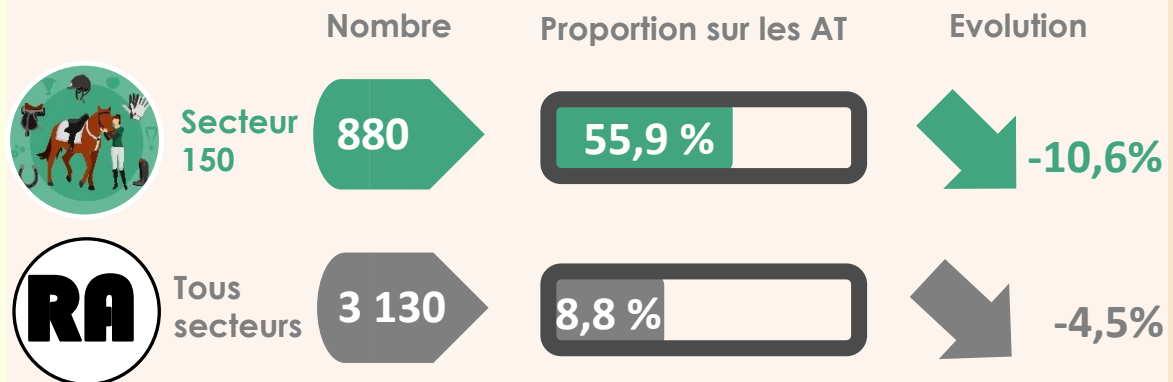
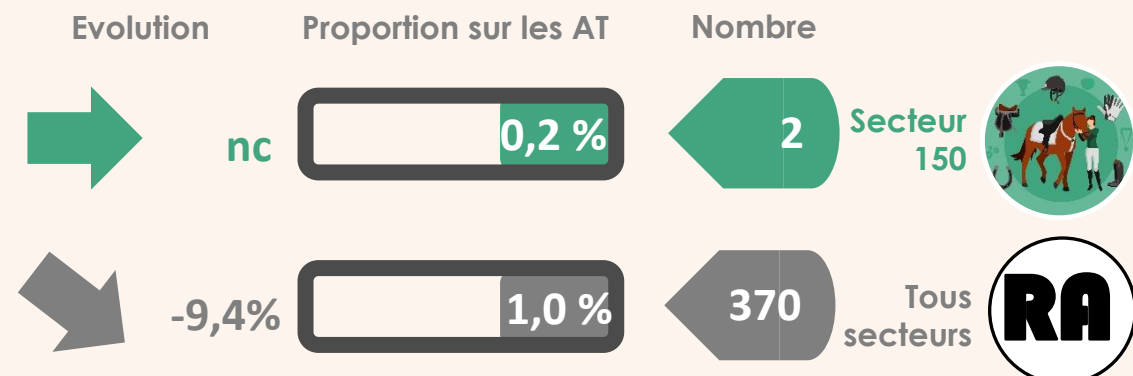
## MACHINE

Equipements de travail agricole



AT avec arrêt  
Moyennes 2015-2019  
Evolution 2015-2019

## CHIMIQUE



## ANIMAL

Responsable direct de l'AT

## CHUTE HAUTEUR



Le secteur 150 représente plus d'1/4 des AT dus au risque "Animal" au Régime Agricole (28,1 %) et plus de 16 % des AT dus au risque "Chute de hauteur" (16,6 %).





**VIII.**

# Les maladies professionnelles



ATMP avec et sans arrêt

MP



**Précisions sur les données**

MP reconnues et indemnisées au titre de l'article L.461-1 du Code de la S.S., sauf hors tableaux et non codifiées.

# LES PRINCIPALES MALADIES PROFESSIONNELLES

## Salariés secteur 150



<b>Repère : couleurs des thèmes</b> <b>TMS</b> <b>Chimique</b> <b>Pesticide</b> <b>Zoonose</b> <b>Bruit</b> <b>Cancer</b> <b>Respiratoire</b>	<b>LES PRINCIPALES MP AU REGIME AGRICOLE PAR TABLEAUX DE MP</b>	<b>A039 Affections péri-articulaires par certains gestes et postures</b> <b>80,3%</b>	<b>A757 Affections consécutives à la manipulation de charges lourdes</b> <b>7,7%</b>	<b>A057 Affections consécutives aux vibrations</b> <b>5,4%</b>	<b>A053 Lésions chroniques du ménisques</b> <b>1,9%</b>	<b>A045 Affections respiratoires de mécanisme allergique</b> <b>1,9%</b>	
	<b>MP REGROUPEES PAR THEMES</b>	<b>TMS</b> <b>95,8%</b>	<b>RISQUE CHIMIQUE</b> <b>2,7%</b> <b>RISQUE PESTICIDE</b> <b>&lt; 2%</b>	<b>MALADIES RESPIRATOIRES</b> <b>2,3%</b>	<b>ZOONOSE</b> <b>&lt; 2%</b>	<b>BRUIT</b> <b>&lt; 2%</b>	<b>CANCER</b> <b>&lt; 2%</b>





# Conclusion



## Population

Une population en « décalage » par rapport aux autres secteurs agricoles :

- part des femmes plus importante
- population très jeune.

Population qui connaît des soubresauts au niveau de son évolution (diminution jusqu'en 2020).



## Caractéristiques des ATMP

Une prédominance des AT

Une part beaucoup plus faible des MP par rapport aux autres secteurs agricoles.



## Caractéristiques des AT

Secteur le plus accidentogène du régime agricole.

Part des AT de ce secteur et des coûts d'indemnisation bien supérieur à ce à quoi on peut s'attendre par rapport à la représentation de ce secteur au régime agricole.

Des AT dont la « gravité » (fréquence des AT dits graves non mortels, part des AT mortels, taux d'IPP, nombre de jours d'arrêt et donc réparation en termes humains et de coûts des indemnisations) est supérieur aux autres secteurs.



## Types de risques

Accidents dus :

- à l'animal
- aux chutes

Blessures :

- bras
- jambes



## Evolution

Soubresauts avec la période Covid

Diminution de la population jusqu'en 2020 mais remontée forte en 2021

Diminution des AT jusqu'en 2020 malgré les taux de fréquence, mais forte remontée en 2021

**MSA Caisse Centrale**

Luminem

19, rue de Paris

93000 Bobigny

Tél. : 01 41 63 73 42

**Direction Déléguée aux Politiques Sociales**

**Direction des Statistiques, des Etudes et des Fonds**

**Département Synthèse**

Service Management des risques professionnels ATMP

*Eric HUGUES*



L'essentiel & plus encore