

# MODES D'HÉBERGEMENT EN FILIÈRE ÉQUINE

*Quel compromis entre bien-être des humains et bien-être des équidés ?*

*Vers le concept du « One Welfare »*

# Les modes d'hébergement en France

## Avec accès libre à l'herbe



Estive  
Prairie avec abri naturel  
Prairie avec abri bâti



(c) IFCE

## Avec ou sans accès libre ou contrôlé à l'herbe

Parcours / aire stabilisée sans abri

Parcours / aire stabilisée/ écurie active avec abri

Stabulation Box terrasse



## Sans accès libre à l'herbe ni à l'extérieur

Box individuel extérieur

Box individuel intérieur  
(Stalle)



m<sup>2</sup>

Superficie par cheval

m<sup>2</sup>

Nombre d'animaux par lot

# Quels concepts prendre en compte dans la recherche du compromis ?

S'interroger sur :



Les conditions et l'organisation du travail permettant à chacun d'exprimer ses potentialités et de les faire grandir, pour l'humain ... et le cheval? Deneux, 2021

Une exigence d'être à la hauteur du don que font les animaux Porcher, 2022

Une responsabilité de l'employeur ... vis-à-vis de ses salariés et des impacts sur la capacité à recruter et le turn-over

Satisfaction des besoins et des attentes  
Dawkins, 1990; Dellmeier, 1989

Capacités d'adaptation  
Blokhuis et al., 1998; Broom, 1986, 2001

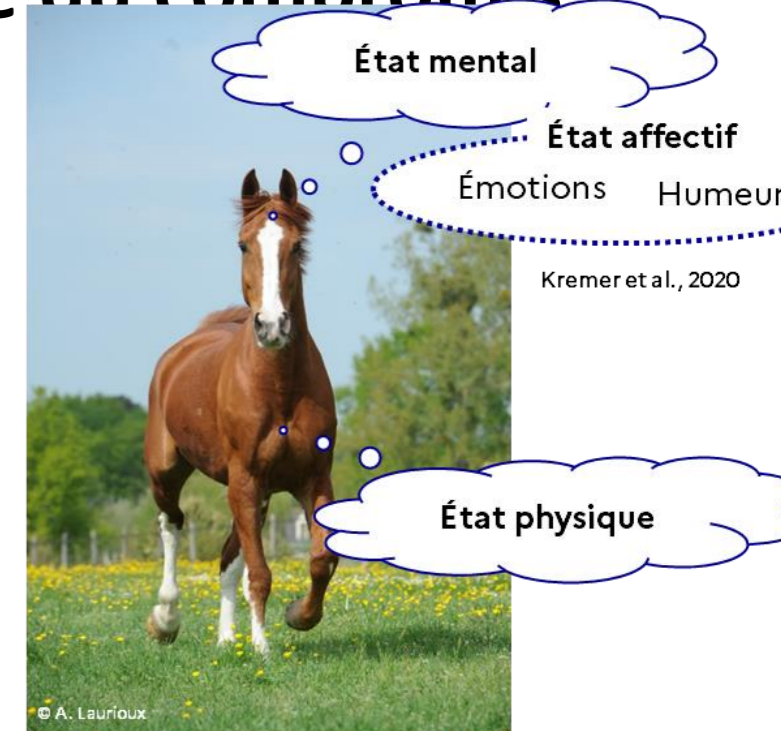
**État subjectif chronique**

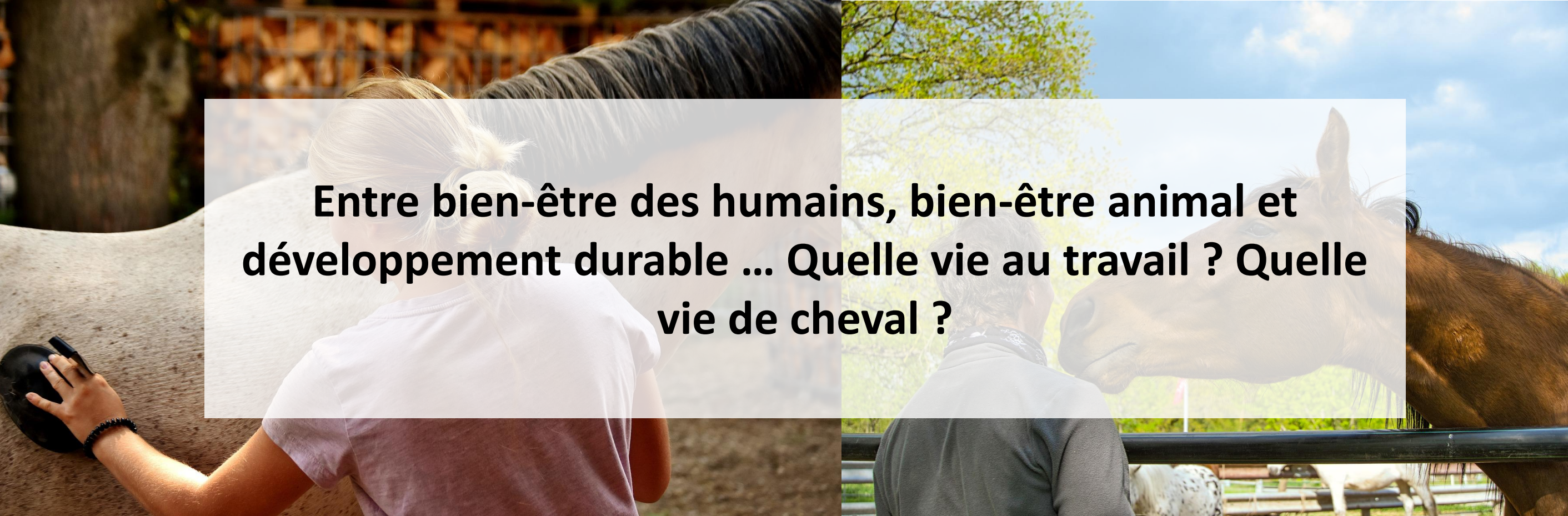
Évaluation par de multiples indicateurs ...

centrés sur les équidés ...



et sur le milieu de vie





**Entre bien-être des humains, bien-être animal et  
développement durable ... Quelle vie au travail ? Quelle  
vie de cheval ?**

# Vie en box individuel avec sortie seul/en groupe au paddock/pâturage



© IFCE

Régulation possible de l'alimentation  
Pansage simplifié et rapide  
Contention facilitée

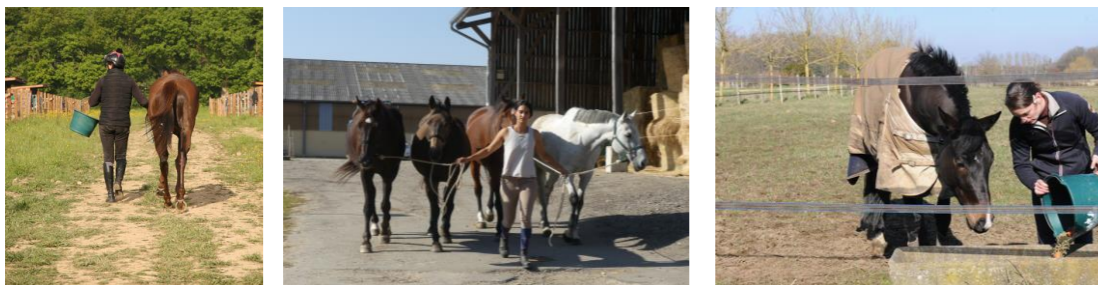
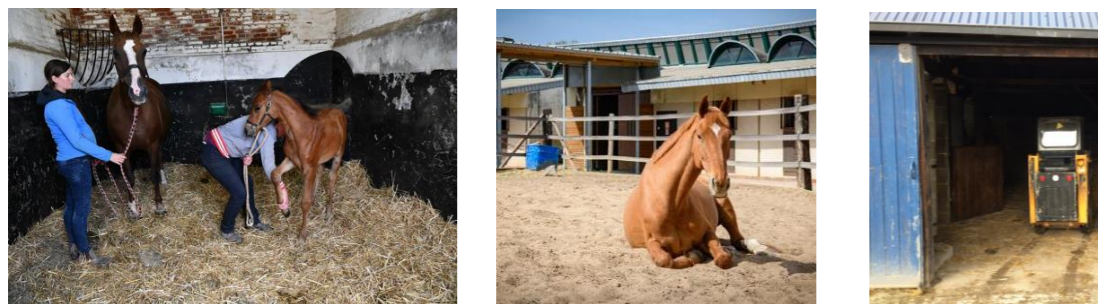


Astreinte : horaires de repas et de sortie : impact sur le recrutement/gestion des personnels Madeline, 2015

Temps et risques : curage des boxes et distribution des aliments

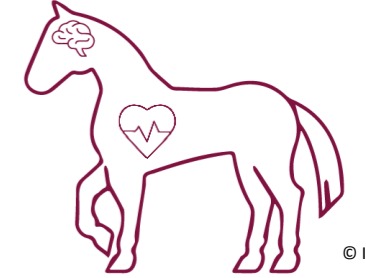
- Pénibilité : 58 % des répondants n'ont pas de curage mécanisé Enquête Val'Fumier 2019 + Étude Synergia/IFCE/MSA Auvergne, Ardèche Drôme Loire, Alpes du nord et Ain-Rhône (en cours)
- Ambiance : qualité de l'air projet Equit'Expo, Taprest & Garon, 2022, ventilation et climat d'écuries Holzer et al., 2022, luminosité etc.

Temps et risques : tonte, manipulation des couvertures, mises au paddock/pâturage



© C. Dufeu

# Vie en box individuel avec sortie seul/en groupe au paddock/pâturage



© IFCE

Modifications **quantitatives** de comportements naturels ex. Yarnell et al., 2015



Modifications **qualitatives** du comportement ex. Visser et al., 2008



Réponses physiologiques de **stress** ex. Erber et al., 2013

Prévalences plus importantes de **maladies** ex. Popescu et al., 2019

Restrictions **sociales**

Restrictions **spatiales**

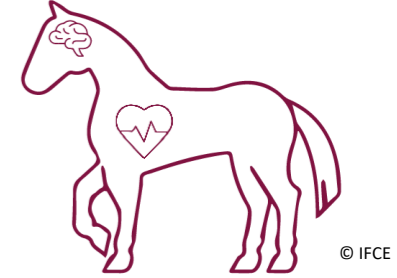
Restrictions **alimentaires**

Krueger et al., 2021

© Pixabay



# Vie en box individuel avec sortie seul/en groupe au paddock/pâturage



Prévalence :  
Jusqu'à 80 % ex Henry et al., 2017



Agressivité envers les humains

boiteries

Schork et al., 2018

Inconfort/douleur :  
engorgements,  
dyspnée, blessures etc.

Popescu & Diugan, 2013

Atteintes vertébrales  
chroniques

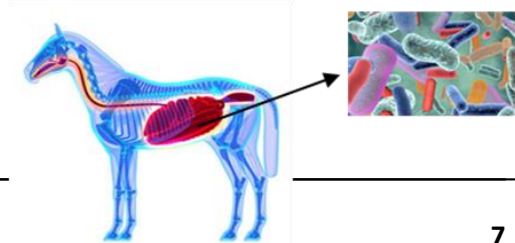
Fureix et al., 2010



Foury et al., 2022

État  
inflammatoire

Statut pré-  
pathologique



# Vie en box individuel avec sortie seul/en groupe au paddock/pâturage

Aller vers la minimisation des restrictions

Restrictions **sociales**

Restrictions **spatiales**

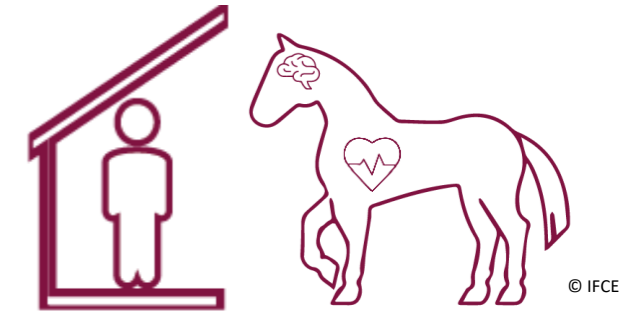
Restrictions **alimentaires**

Krueger et al., 2021



© IFCE

Zollinger et al., 2023



Un exemple d'aménagement  
le box social

Un exemple de changement de pratique  
sans changement profond des installations:  
l'écurie « ouverte » de l'Atelier  
Technologique d'Agricampus Laval







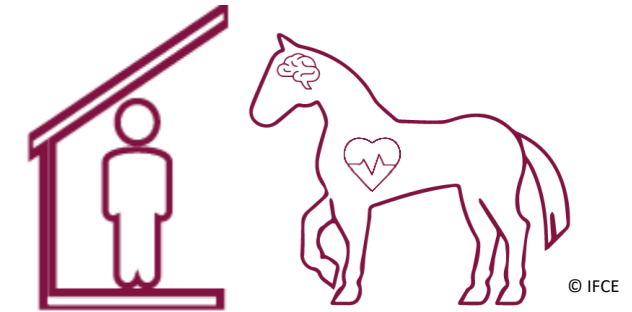
# Vie en box individuel avec sortie seul/en groupe au paddock/pâturage

Enrichissements sensoriels

Un exemple de stimulation  
induisant des émotions  
positives



Lansade et al., 2022



© IFCE



© Pixabay

# Vie en groupe en extérieur sans/avec équipements



© IFCE



Maîtrise de l'alimentation si DAC, DAF, colliers ou bracelets connectés

Suppression des astreintes de repas et de sortie

Temps et pénibilité du travail réduits : curage divisé par 2 voire par 3 Monographies IDELE 2022

Lumière et ventilation naturelle plus importantes

Pansage selon pratiques (sans ou **avec tonte/couvertures**)

Exposition plus importante aux intempéries

Interventions au sein du troupeau : formation adaptée des salariés indispensable + conception des aménagements

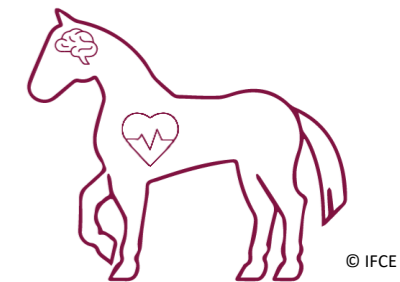
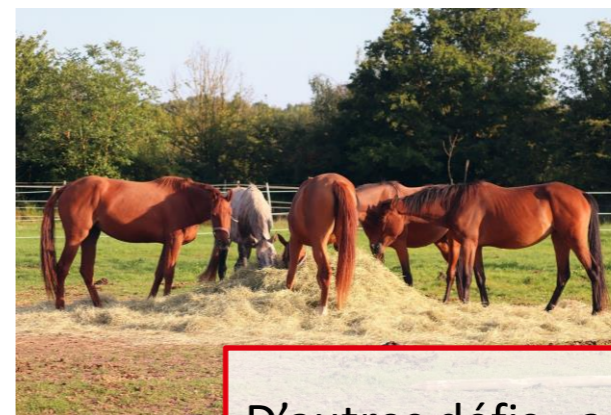
Raclage des aires extérieures plus ou moins mécanisable selon conception et choix des revêtements + gestion des lixiviats (projet Equid'Eff en cours)

# Vie en groupe en extérieur

Expression de comportements **naturels** ex. Yarnell et al., 2015

**Diminution** de comportements anormaux ex. Visser et al., 2008

Prévalences moins importantes de **maladies** ex. Popescu et al., 2019



© IFCE



© Pixabay

D'autres défis : accès aux ressources, météo, insectes etc.

ex. Christensen et al., 2022 ; Hildebrandt et al., 2022

© Pixabay

# Vie en groupe en extérieur

Des exemples de réflexions autour des aménagements



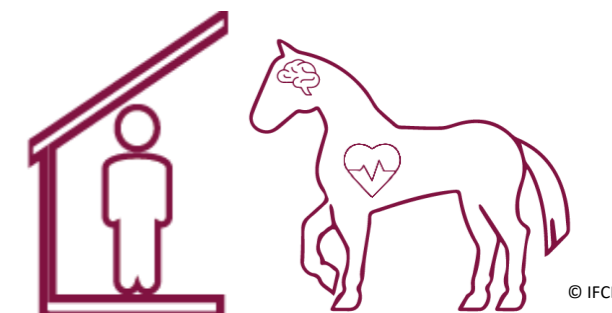
Distribution du  
fourrage

Baumgartner et al., 2023



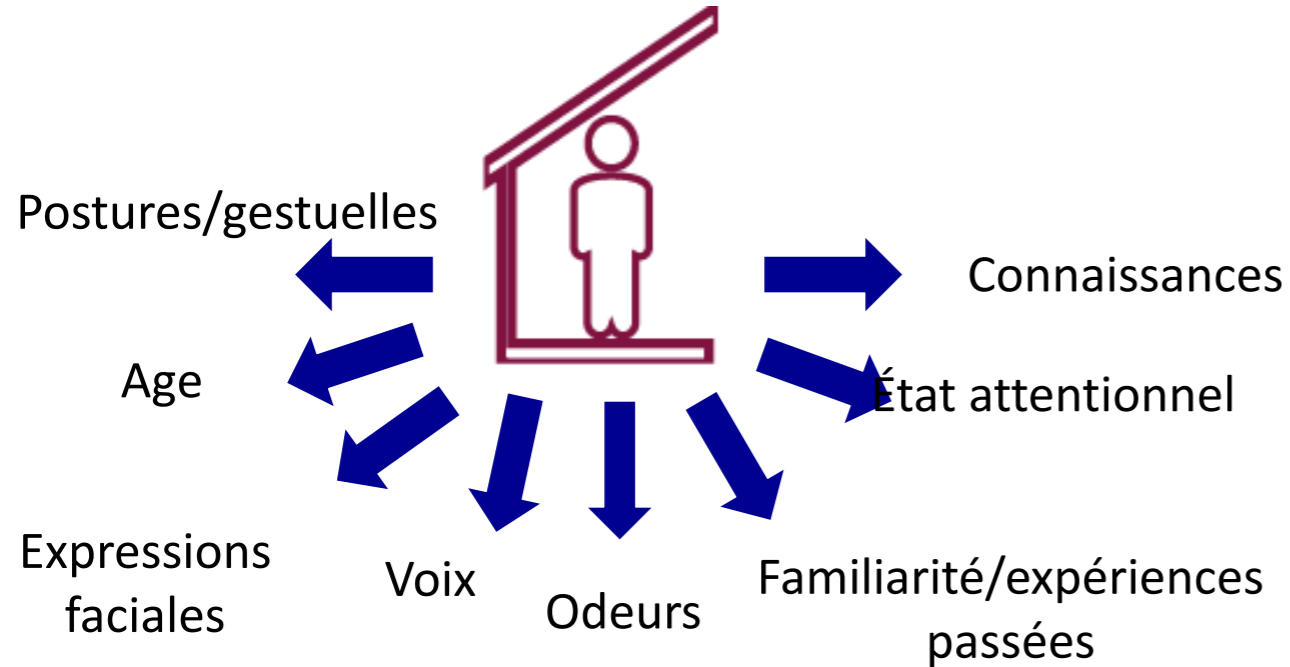
Aire de couchage

Kjellberg et al., 2022

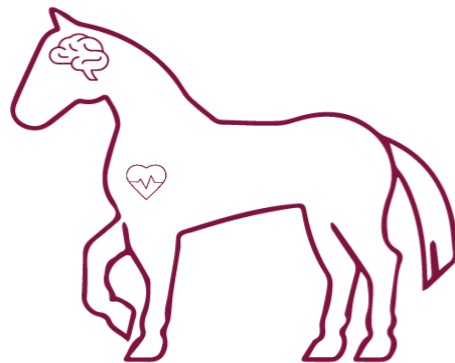




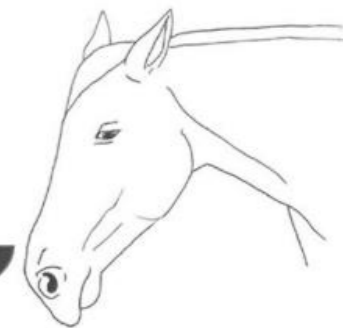
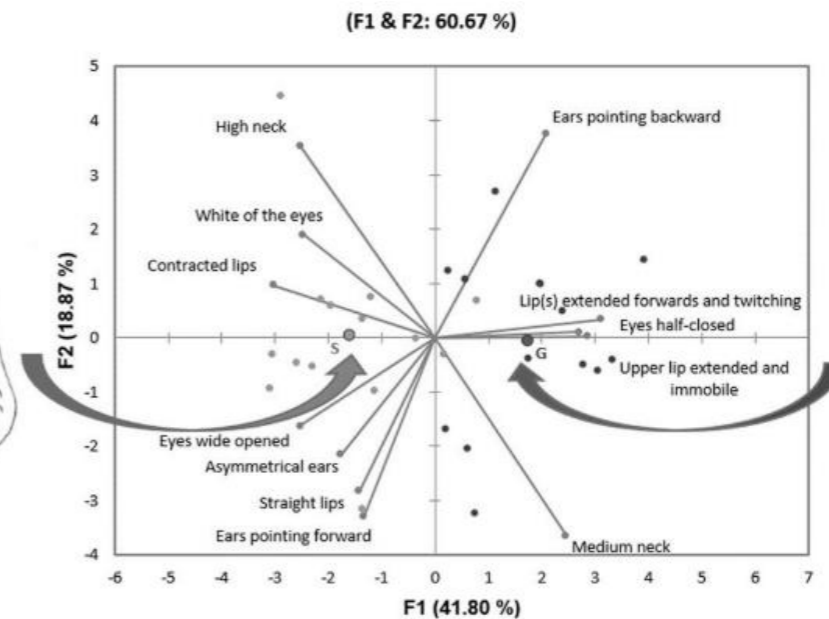
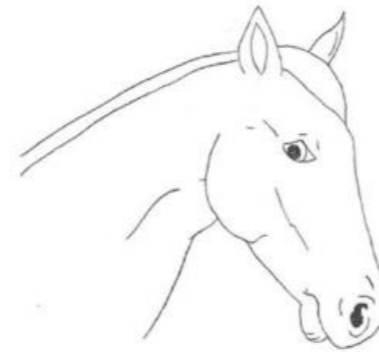
# Une constante : les interactions humain-cheval



© F. Lumalé



Revue : Jardat et al., 2021



Lansade et al., 2018



# Quels éléments prendre en compte dans la recherche du compromis ?



- Une multitude de situations de travail pour les humains et de vie pour les équidés
- Deux axes de travail : modifier l'espace et/ou l'organisation du travail
- Bien-être animal : connaissances/identification de facteurs de risque et des éléments pertinents à prendre en compte + évaluation fiable du bien-être et suivi dans le temps
- Et l'environnement ?



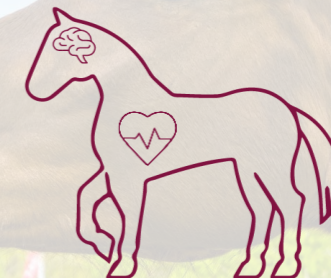
© P Frotiée



© F. Lumalé

**Merci de votre attention**

**Des questions ?**



© IFCE