



LE PROJET LIG'ENTREPRISES ENGAGÉES CONTRE LE CANCER

Cancer et Travail

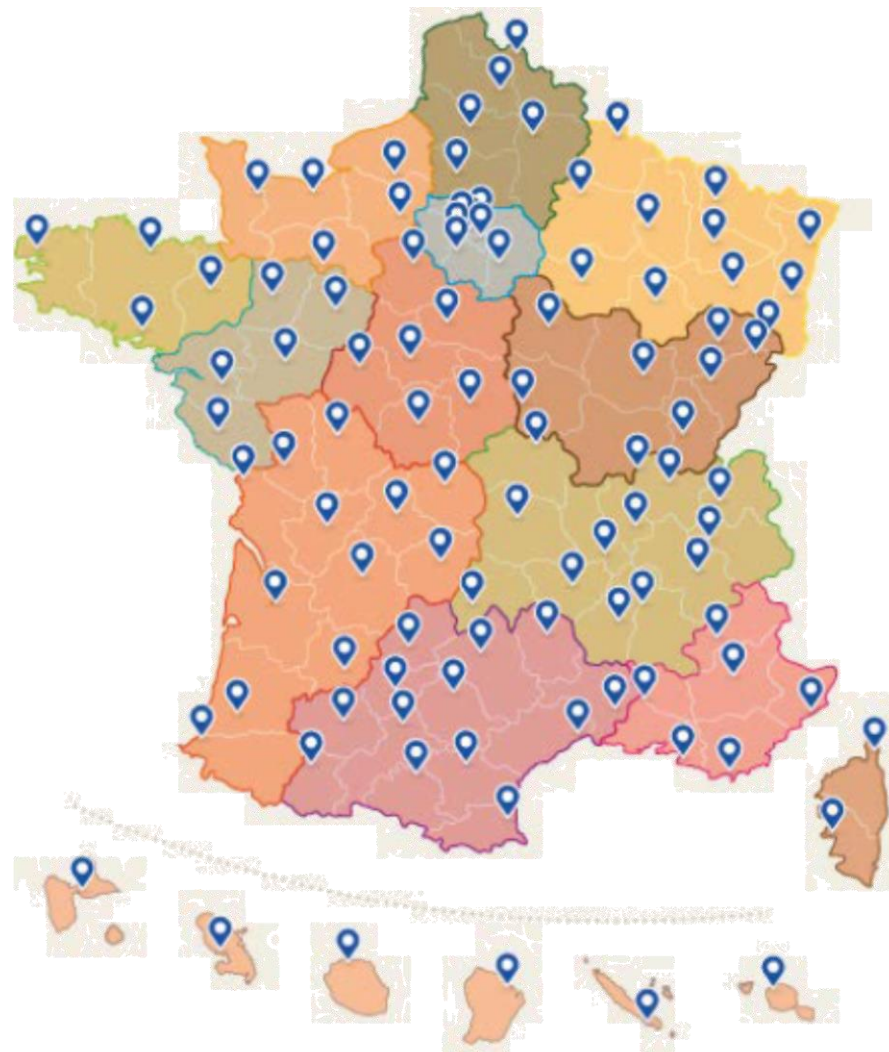
Institut National de la Médecine Agricole (INMA)

Vendredi 7 Février 2020

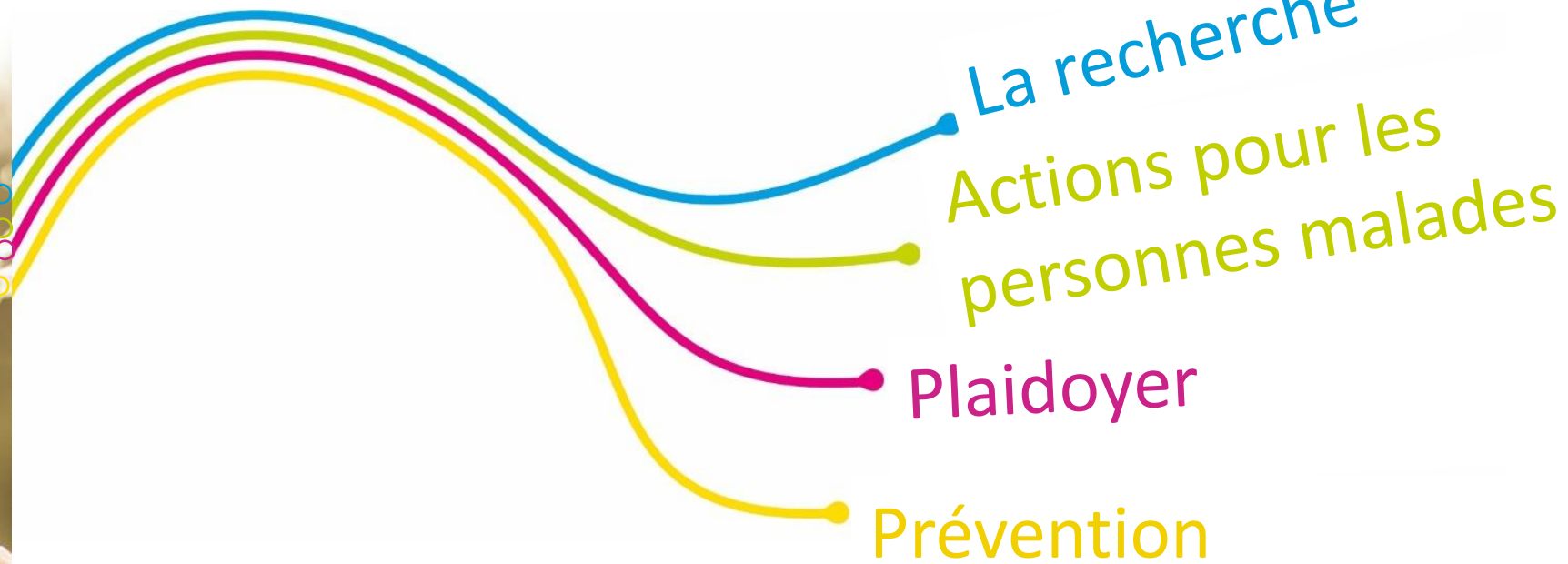
Camille COMBOURIEU

LA LIGUE CONTRE LE CANCER: QUI SOMMES NOUS?

- 103 comités départementaux en métropole et les DOM-TOM
- Plus de 400 salariés
- 13 500 bénévoles
- 590 583 adhérents



4 PRINCIPALES MISSIONS



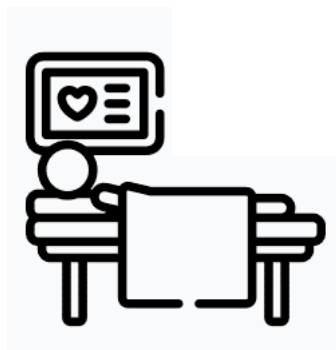
ACTIONS POUR LES PERSONNES MALADES

Un accompagnement personnalisé au quotidien pour les personnes malades et leurs proches

300



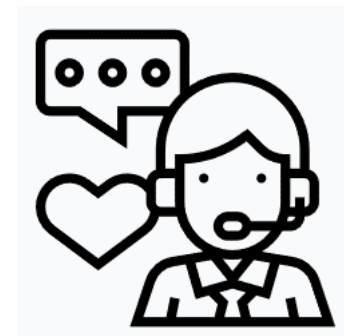
CONTRE LE CANCER



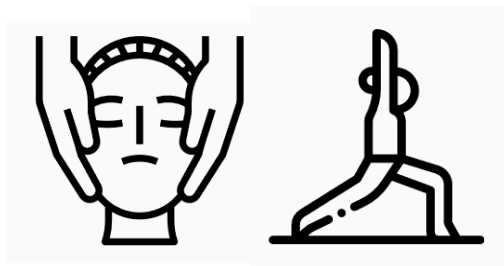
800



11 000



4 500



40 000



LE PROJET LIG'ENTREPRISES ENGAGEES CONTRE LE CANCER



A L'ORIGINE: LES DEMANDES DES PERSONNES MALADES



1000

nouveaux cas
par jour



400

en activité
professionnelle

Besoin
d'information et
de conseil des
patients exprimés
à travers notre
réseau



L'IMPACT DU CANCER SUR LA CARRIERE

La maladie engendre une vulnérabilité face à l'emploi

J'ai été diagnostiqué d'un cancer du sein. Après avoir subi une chimiothérapie, une opération et une radiothérapie, je suis en rémission! Mon contrat en tant que superviseur d'élèves de Lycée est terminé, que dois-je faire pour trouver du travail? Je suis perdu!

Une femme de 38 ans au chômage³

Dans les 2 ans qui suivent le diagnostic:

- 30% des personnes en activité **perdent ou quittent leur emploi**
- 1 personne sur 3 au chômage au moment du diagnostic **retrouve un emploi**

Durant les traitements²:

- 1 patient sur 2 est en arrêt maladie

LE CANCER IMPACTE L'ORGANISATION GLOBALE DE L'ENTREPRISE

Impact organisationnel:

- **Près de la moitié des collègues (43%)** juge que l'absence du salarié malade a perturbé l'organisation de l'entreprise, particulièrement plus l'organisation de son service (35 %).
- **1 chef d'entreprise sur 2 (47 %)** déclare avoir pris une personne en contrat temporaire en attendant le retour du salarié malade
- **1 chef d'entreprise sur 3 (39 %)** a réparti la charge de travail entre les autres salariés.

Impact économique:

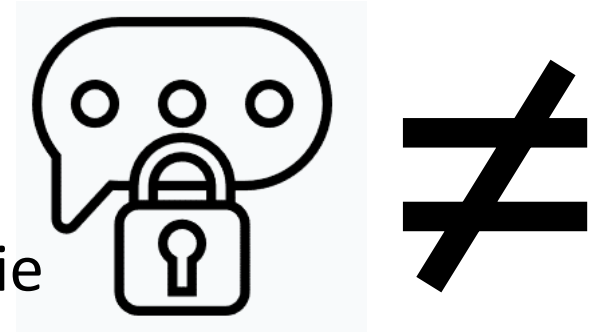
- **Pour 3 entreprises sur 4,** l'absence du travailleur en congé de maladie a occasionné des coûts indirects



LE CANCER EST IL ENCORE UN SUJET TABOU?

C'est le cas pour

- **63% des salariés** ayant ou ayant eu un cancer,
- **57% des salariés** n'ayant pas été confrontés à la maladie
- **seulement 8%** des chefs d'entreprises.



➔ des représentations ≠ de la maladie entre salariés et employeurs



BESOIN D'INFORMATION ET DE SOUTIEN



- Apporter aux personnes malades et à leurs employeurs des **informations sur leurs droits**
- **Sensibiliser l'environnement de travail**



LIG'ENTREPRISES, UN PROJET EN DIRECTION DES ENTREPRISES



Sensibiliser les collaborateurs à la problématique cancer et changer le regard sur cette maladie

Déployer des actions de prévention

Conferences

Serious
Game

Formation



SERIOUS GAME



Près de 600 collaborateurs
sensibilisés

Que peut mettre en place
l'entreprise pendant
l'absence du salarié pour
mieux préparer son retour?

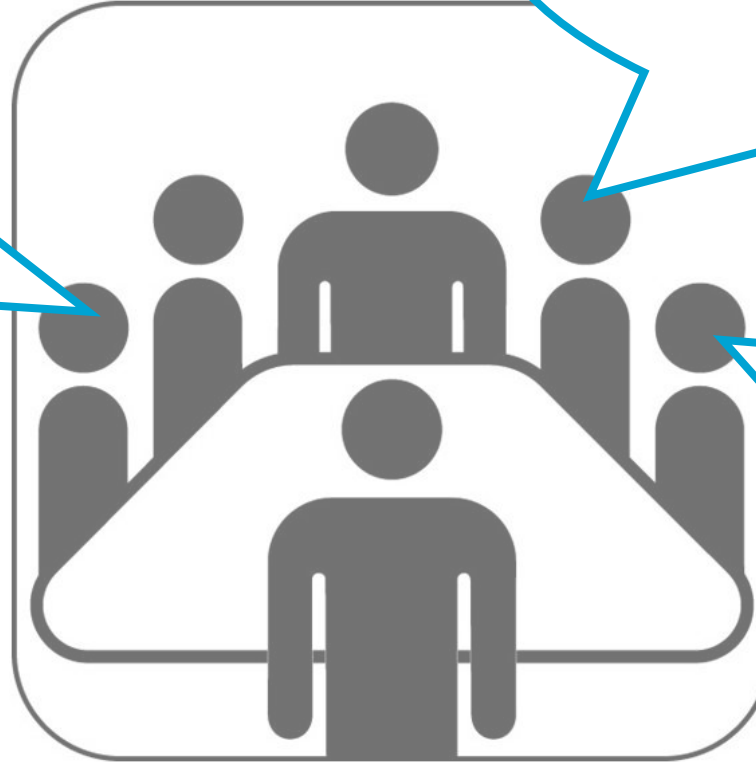
Que peut faire le salarié pour
anticiper sa reprise du
travail ?



FORMATION DES MANAGERS

*Cette formation
était une
nécessité pour les
collectivités
territoriales*
Un fonctionnaire

**Plus de 400 managers
formés**



*Cette formation donne des
outils pour parler du
cancer et essayer de mieux
soutenir les patients*
Un fonctionnaire

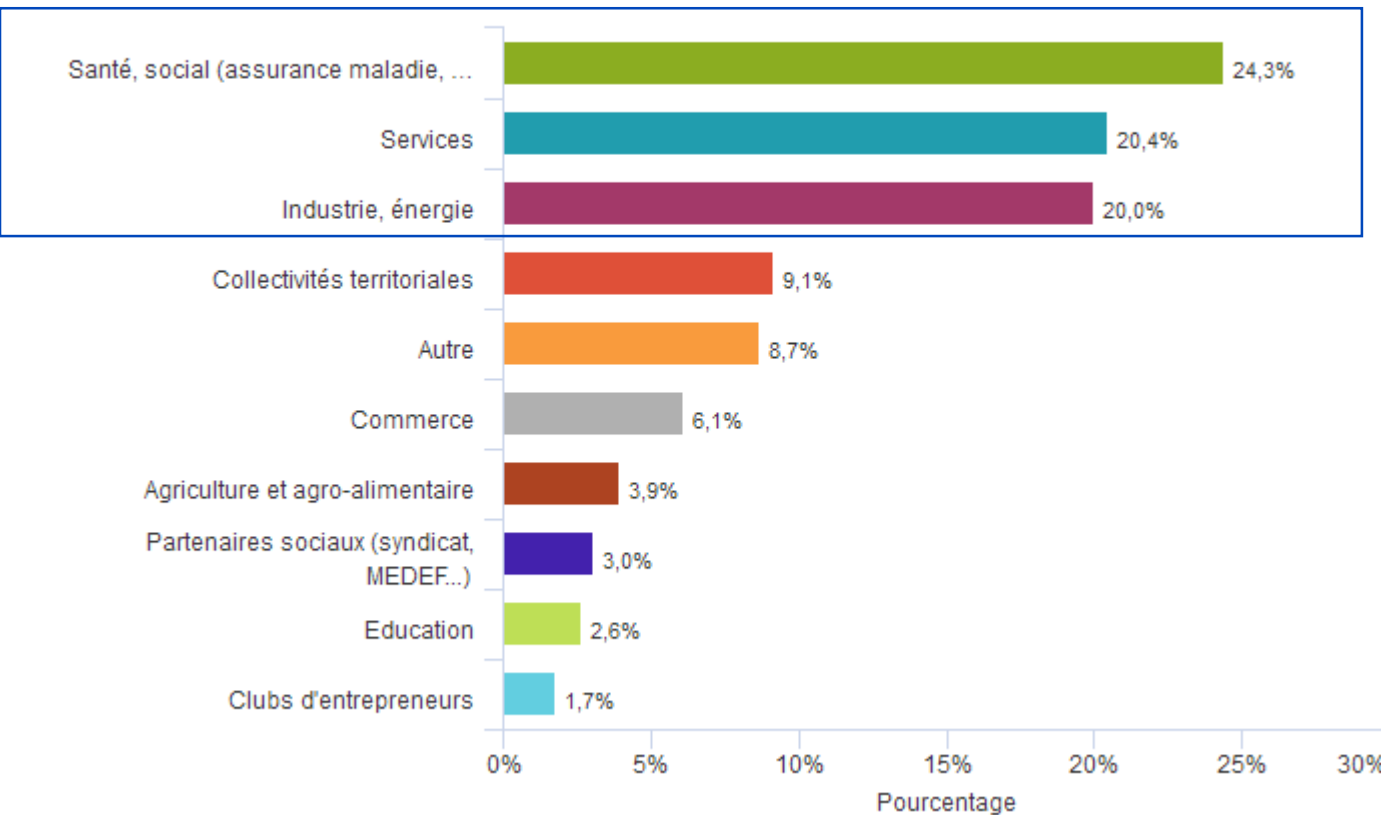
*En savoir plus sur
le cancer permet
de comprendre les
personnes qui en
souffrent*
Un employé



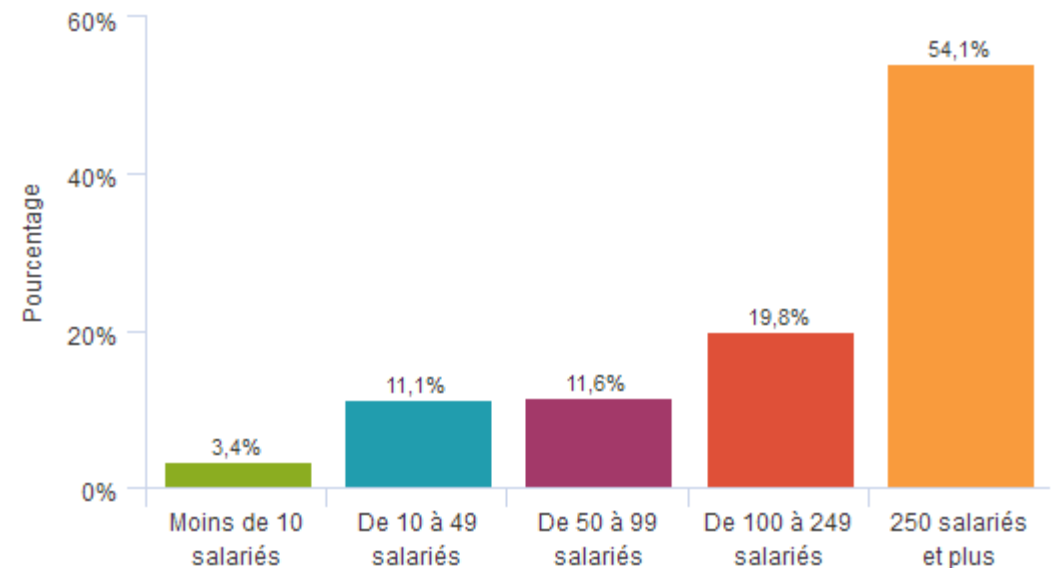
BILAN TRIENNAL DU PROJET LIG'ENTREPRISES

233 Entreprises sensibilisées entre 2017 et 2019

SECTEUR D'ACTIVITE



TAILLE

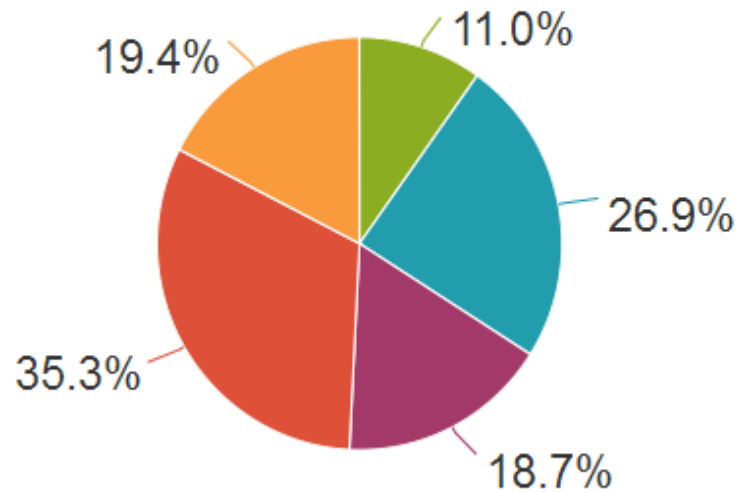


BILAN TRIENNAL DU PROJET LIG'ENTREPRISES

390 interventions entre 2017 et 2019

TYPE D'INTERVENTION

- Conférence
- Formation
- Atelier
- Stand, exposition
- Autre



THEME D'INTERVENTION

